



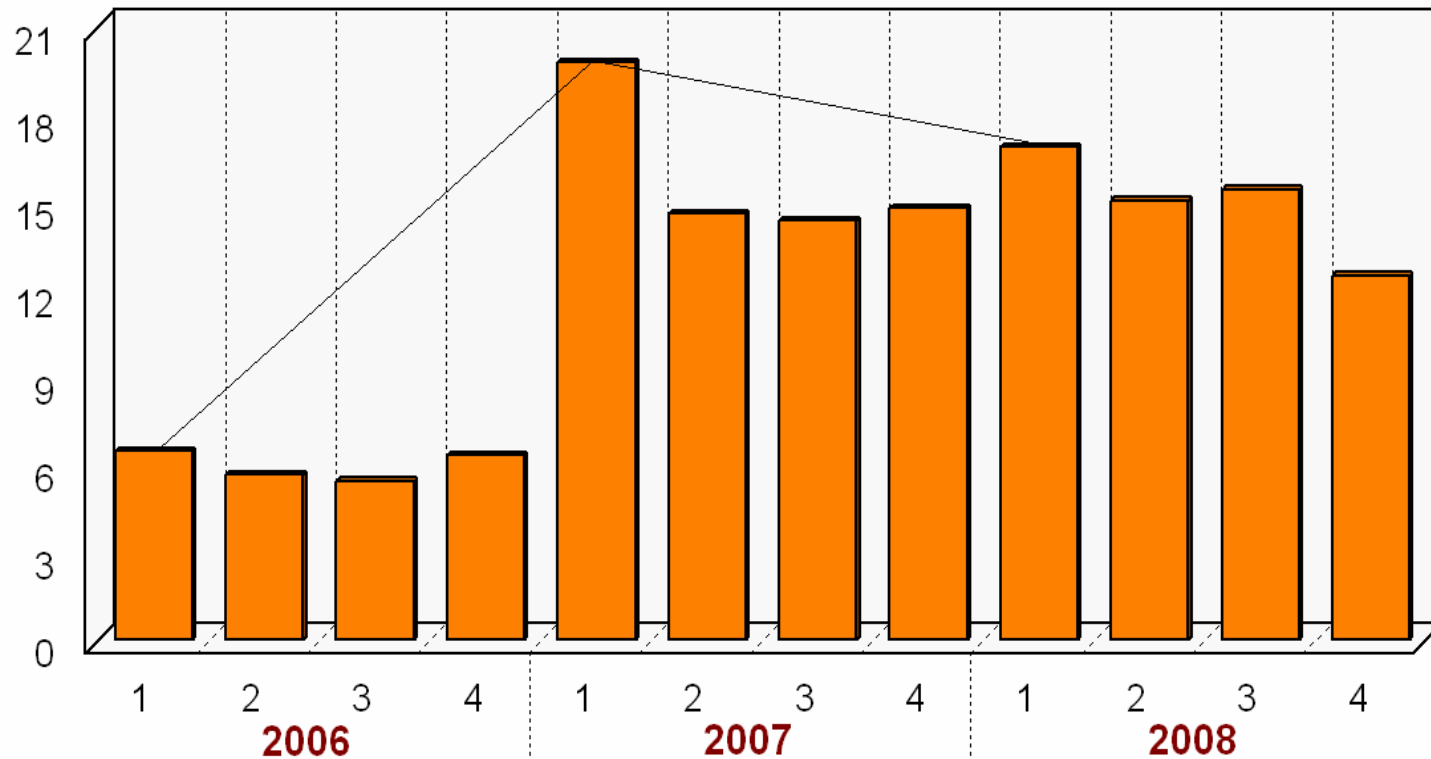
Direzione Istruzione, Formazione Professionale e Lavoro

*Le procedure di assunzione
di cittadini stranieri*

Mauro Durando
Torino, 3 luglio 2009

Piemonte - Cittadini romeni

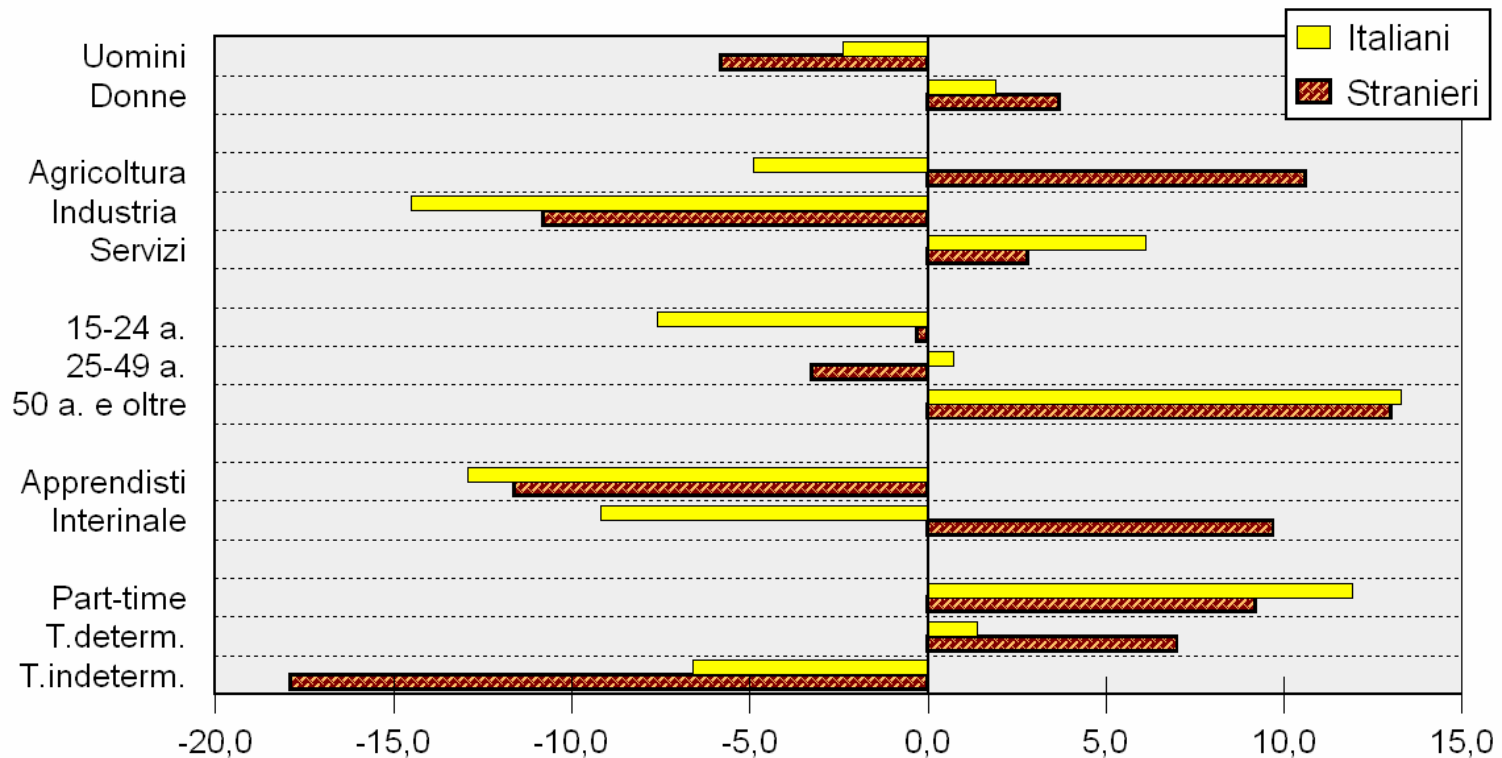
Assunzioni per trimestre - 2006-2008 (x1000)



Elaborazioni ORML su dati Amministrazioni Provinciali

Piemonte

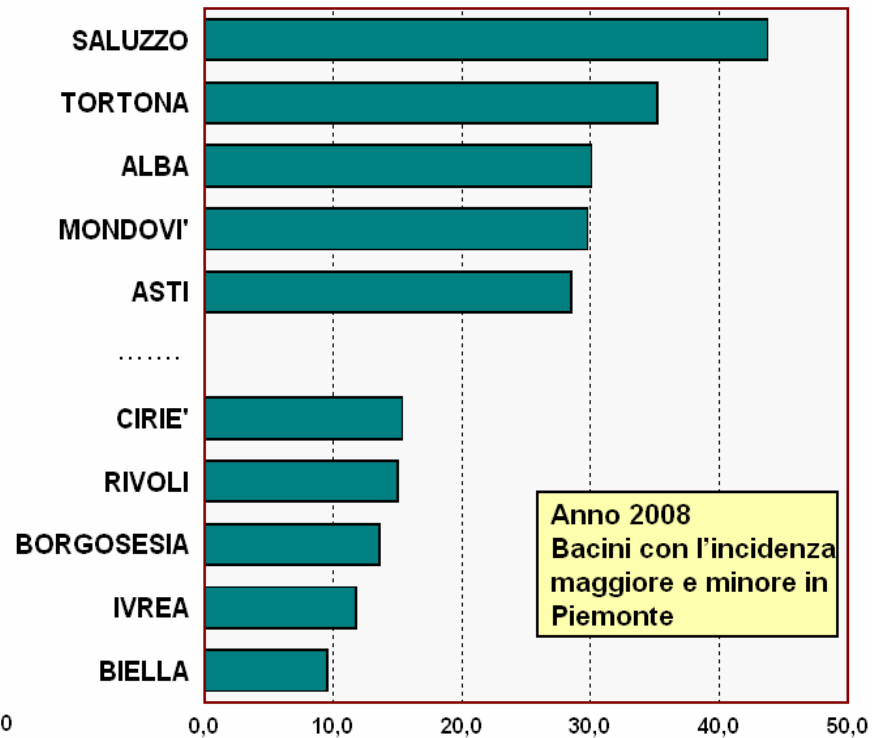
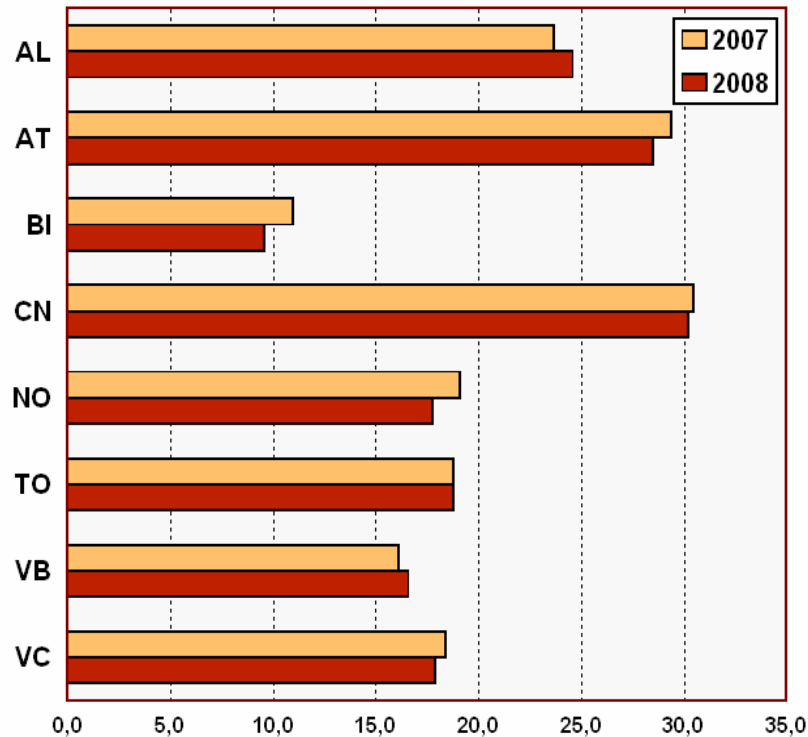
Assunzioni secondo varie modalità, per cittadinanza
Variazioni % 2007-2008



Elaborazioni ORML su dati Amministrazioni Provinciali

Piemonte

Incidenza delle assunzioni di cittadini stranieri per area territoriale

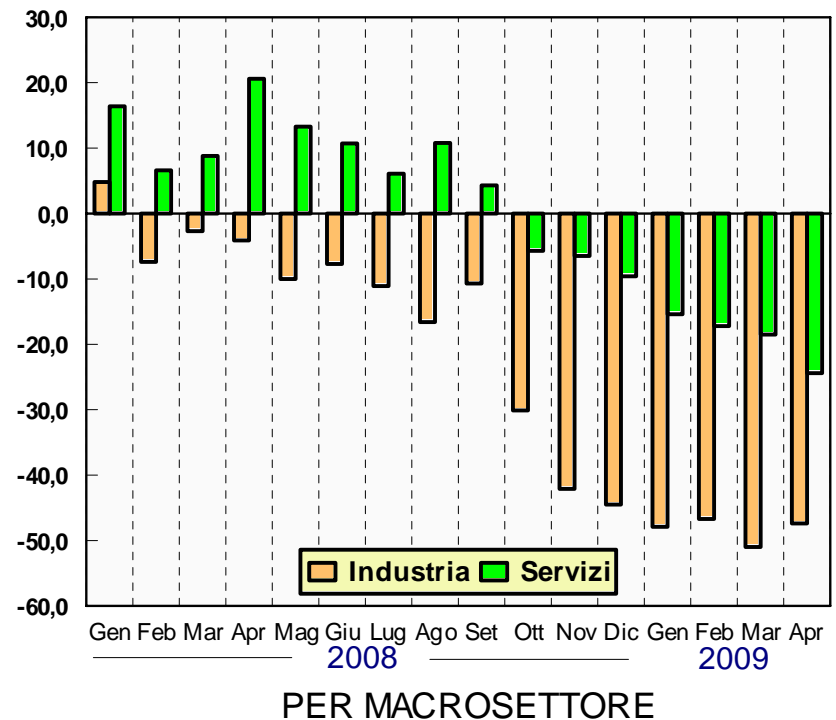
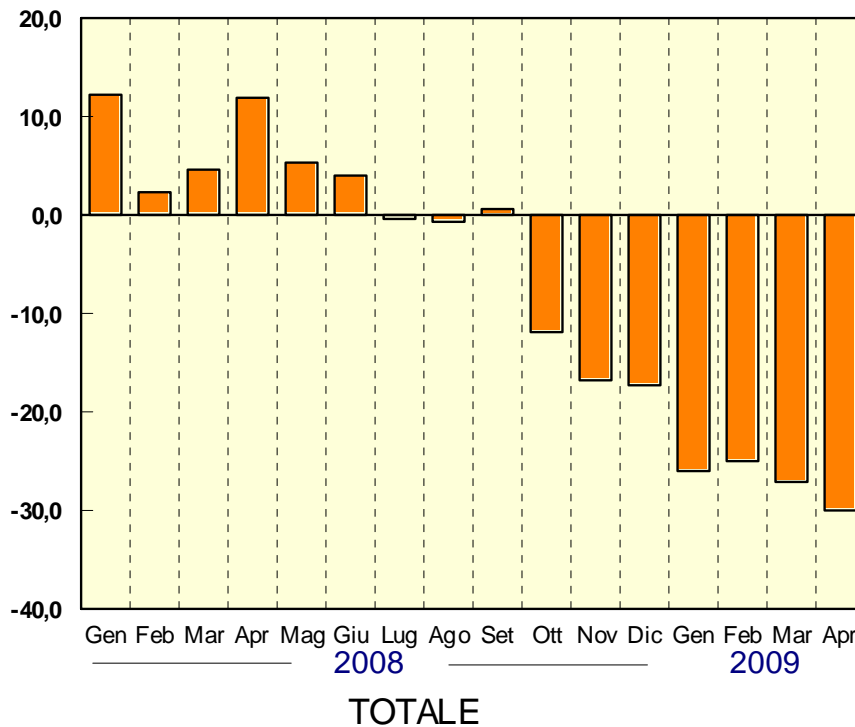


Elaborazioni ORML su dati Amministrazioni Provinciali

Quadro generale

Piemonte

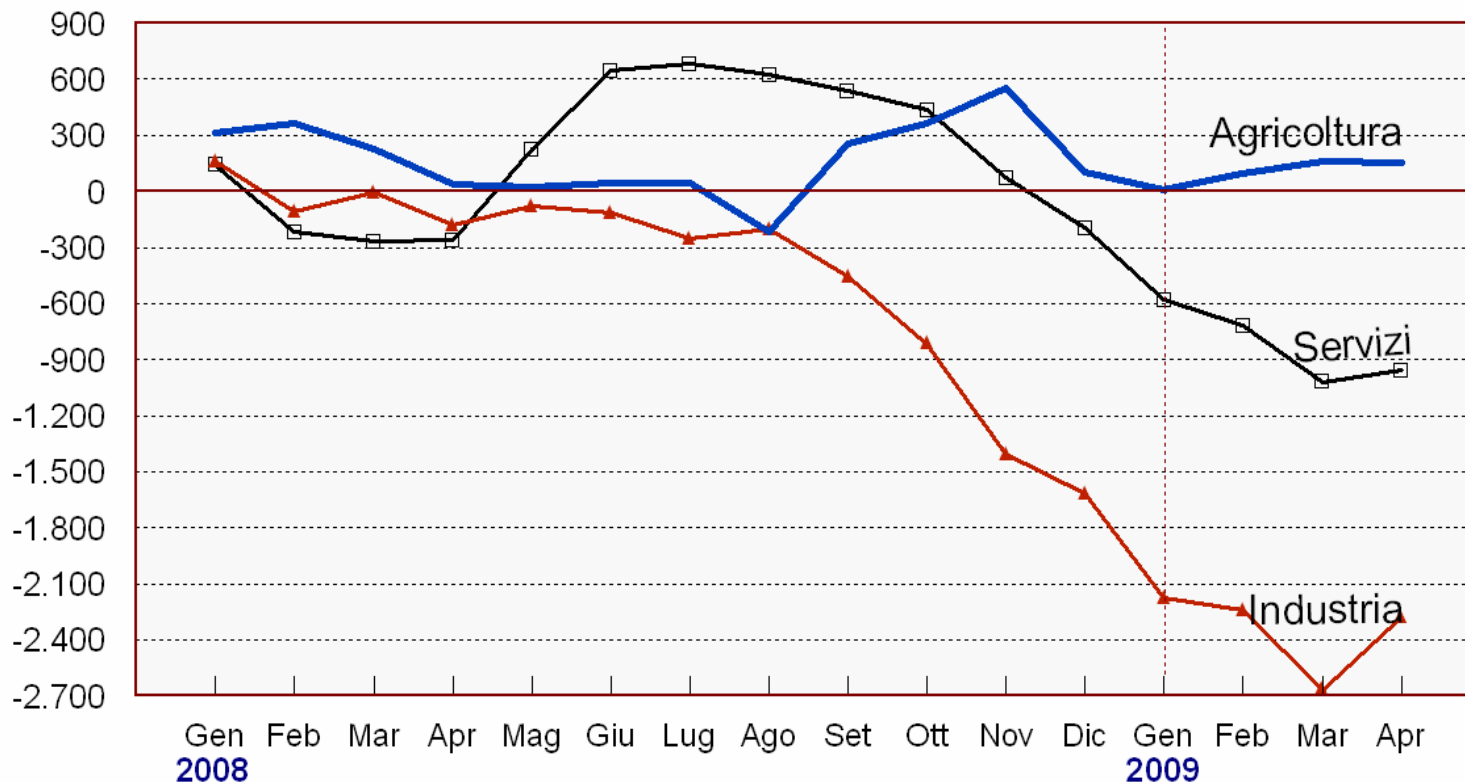
Procedure di assunzione su base mensile
Variazioni % interannuali



Elaborazione ORML su dati Amministrazioni Provinciali

Piemonte - Cittadini stranieri

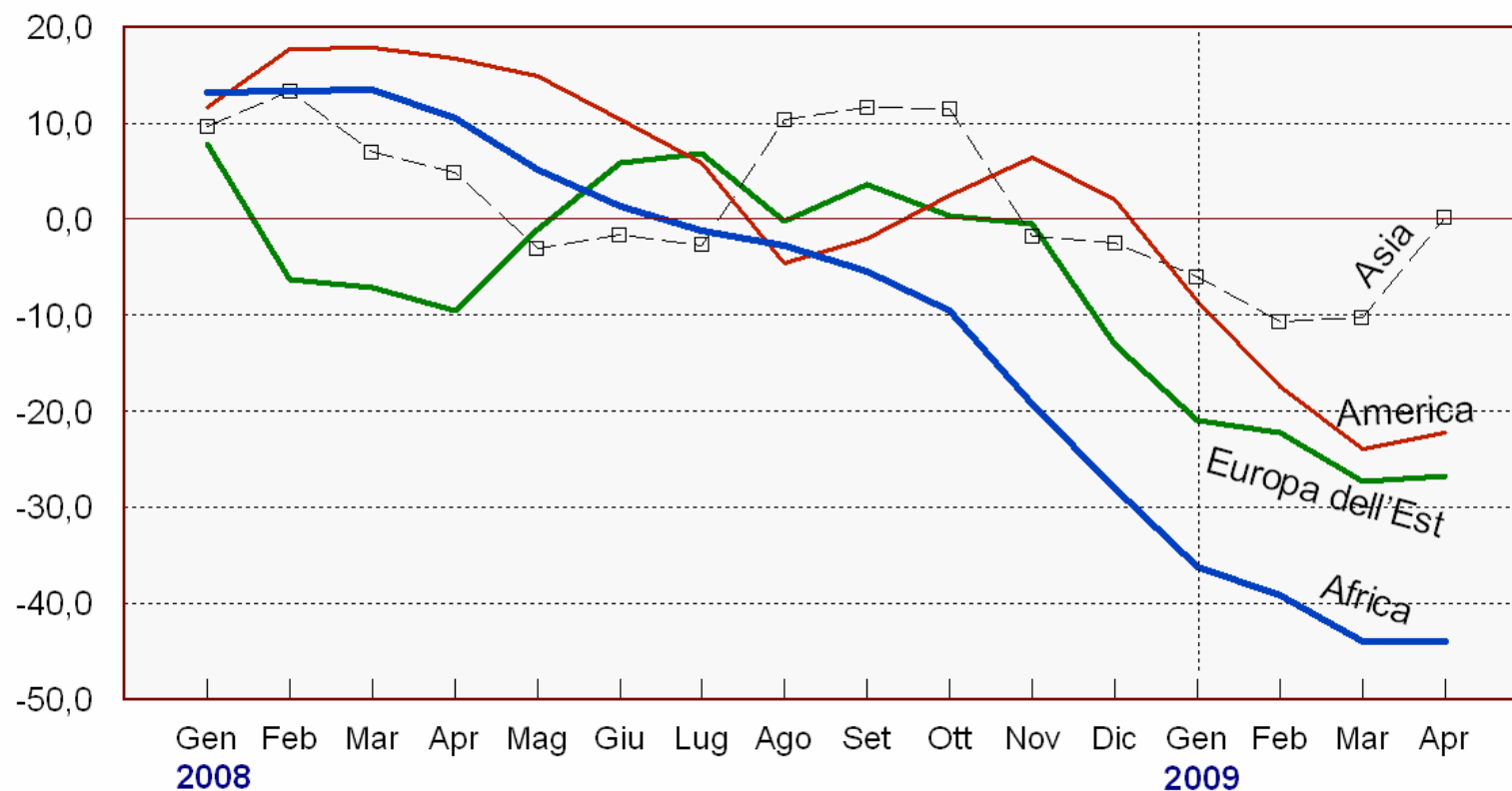
Dinamica delle assunzioni gen 2008 - apr 2009 per area di provenienza
Variazioni assolute rispetto all'analogia mensilità dell'anno precedente



Elaborazioni ORML su dati Amministrazioni Provinciali - Medie mobili su base trimestrale

Piemonte - Cittadini stranieri

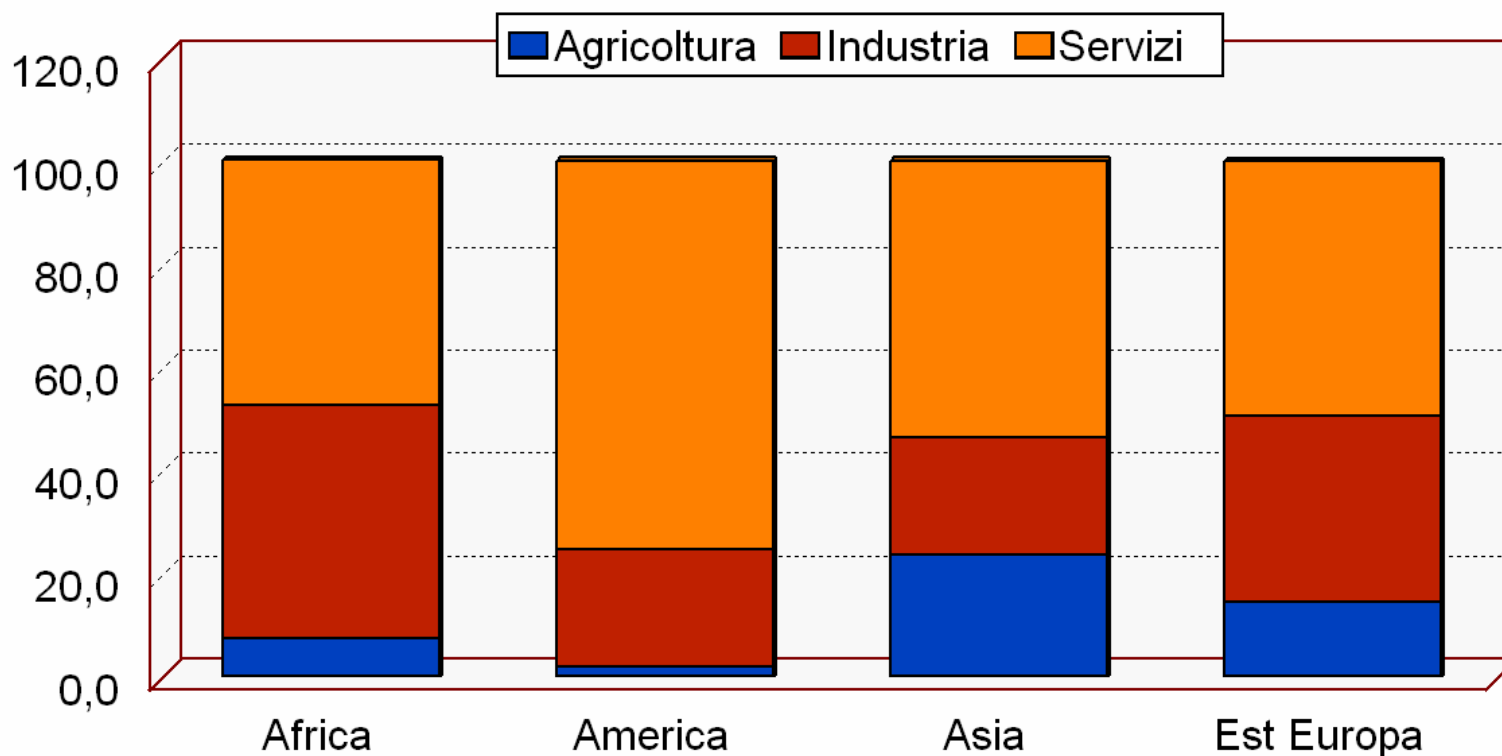
Dinamica delle assunzioni gen 2008 - apr 2009 per area di provenienza
Variazioni % rispetto all'analogia mensilità dell'anno precedente



Elaborazioni ORML su dati Amministrazioni Provinciali - Medie mobili su base trimestrale

Piemonte - Cittadini stranieri

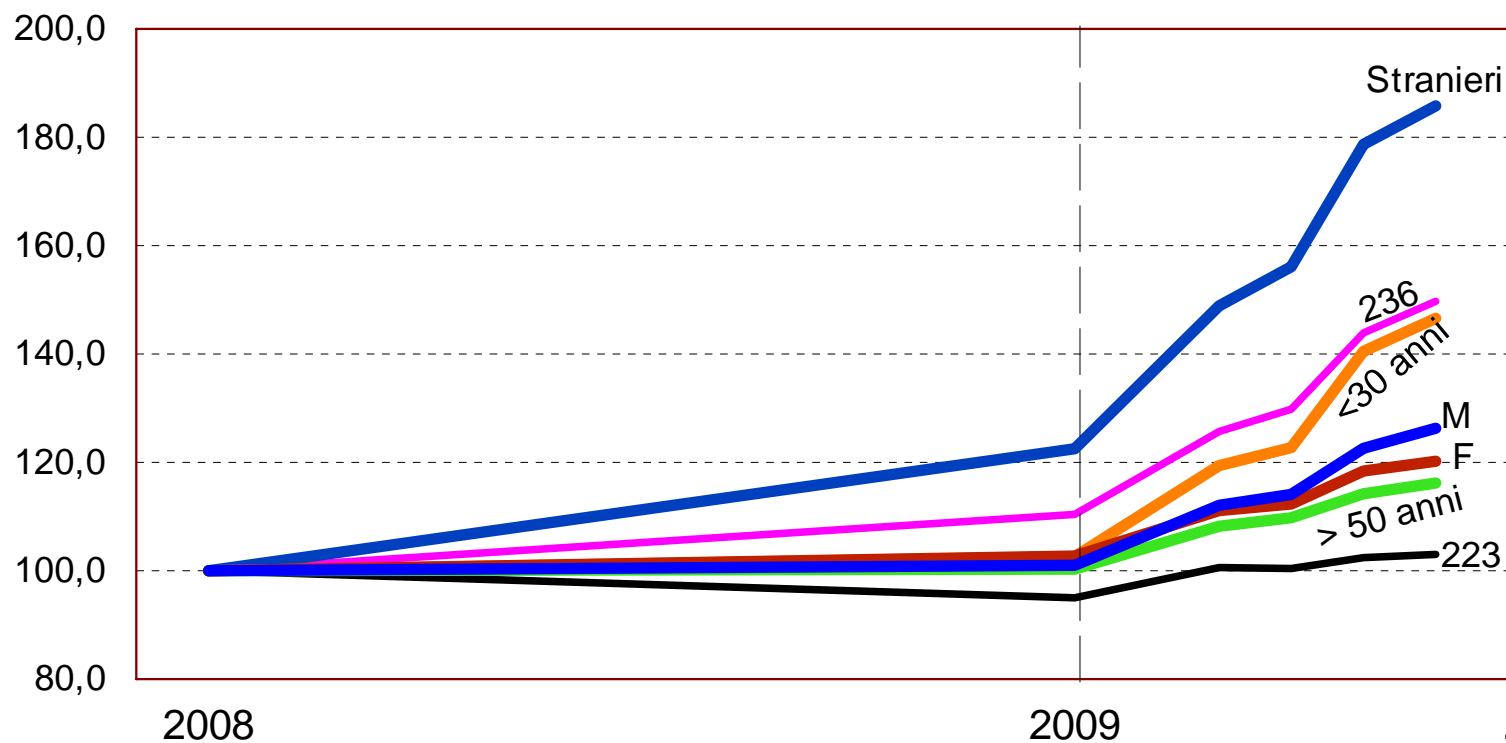
Distribuzione delle assunzioni per settore di attività - 2008



Elaborazioni ORML su dati Amministrazioni Provinciali

Piemonte

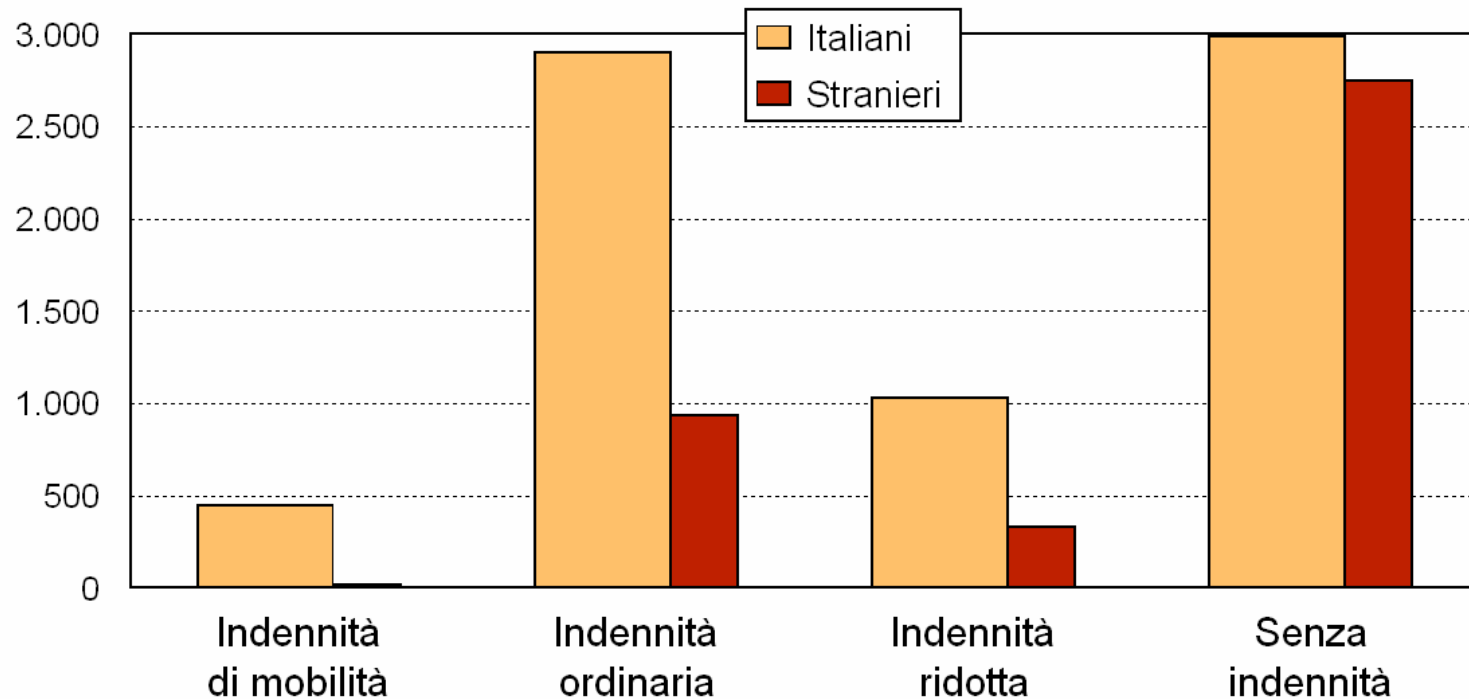
Dinamica stock di iscritti alle liste di mobilità per alcune variabili (gen 2008 = 100,0)



Fonte: Osservatorio Regionale sul Mercato del Lavoro

Provincia di Cuneo

Licenziati fra ottobre 2008 e aprile 2009 senza lavoro al 31.5.2009
in base al tipo di copertura loro accessibile



Elaborazione ORML su dati Amministrazione Provinciale