

Osservatorio sull'immigrazione in Piemonte

Rischi e flessibilità del lavoro: il contributo strutturale degli immigrati

1. **Attenzione alla posizione degli stranieri nel mercato del lavoro piemontese**
2. **Attenzione alle caratteristiche del nostro sistema**

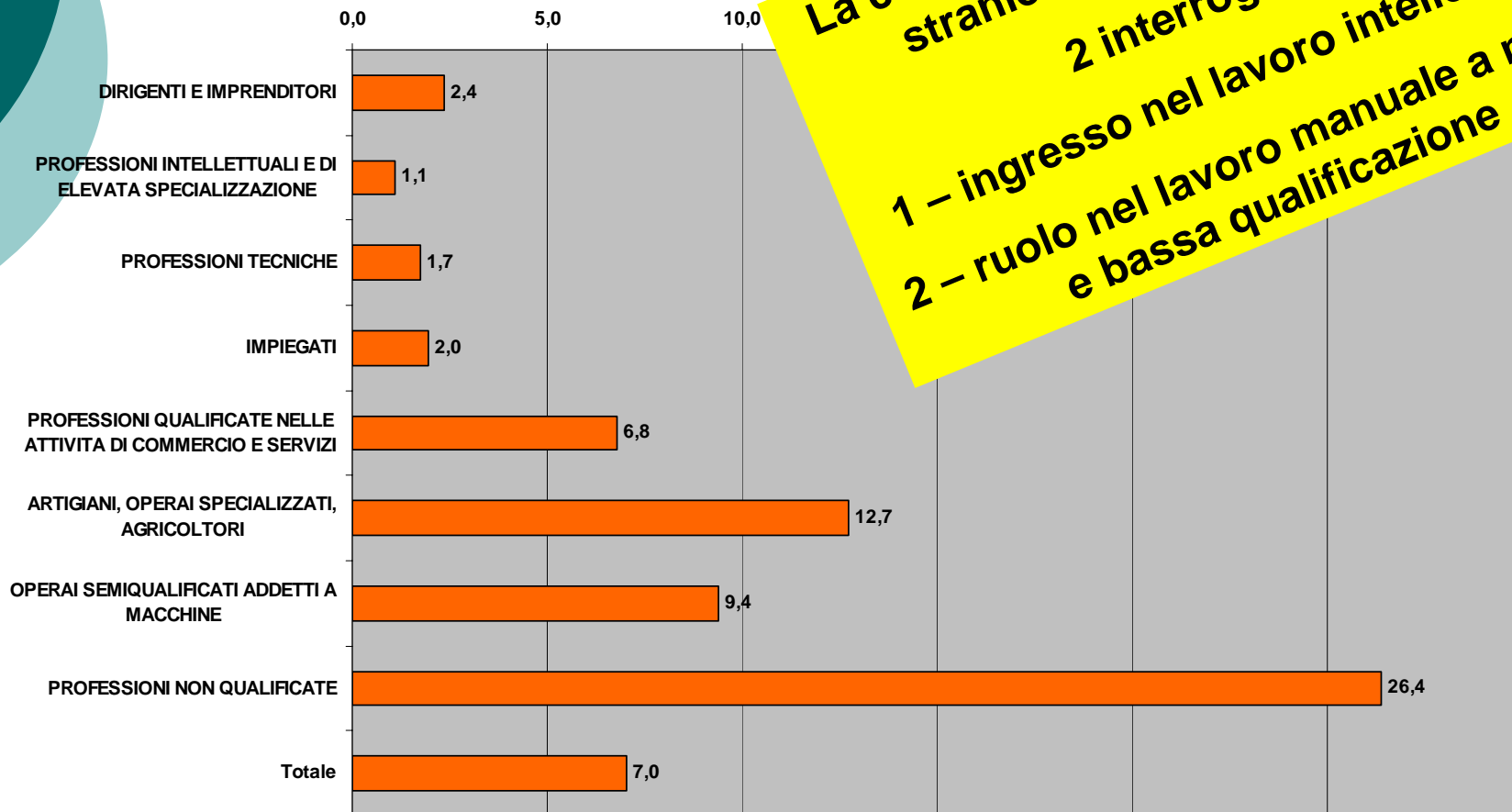
Osservatorio sull'immigrazione in Piemonte

**Stranieri nel lavoro in
Piemonte
(dati lavoro regolare)**

Nel 2007

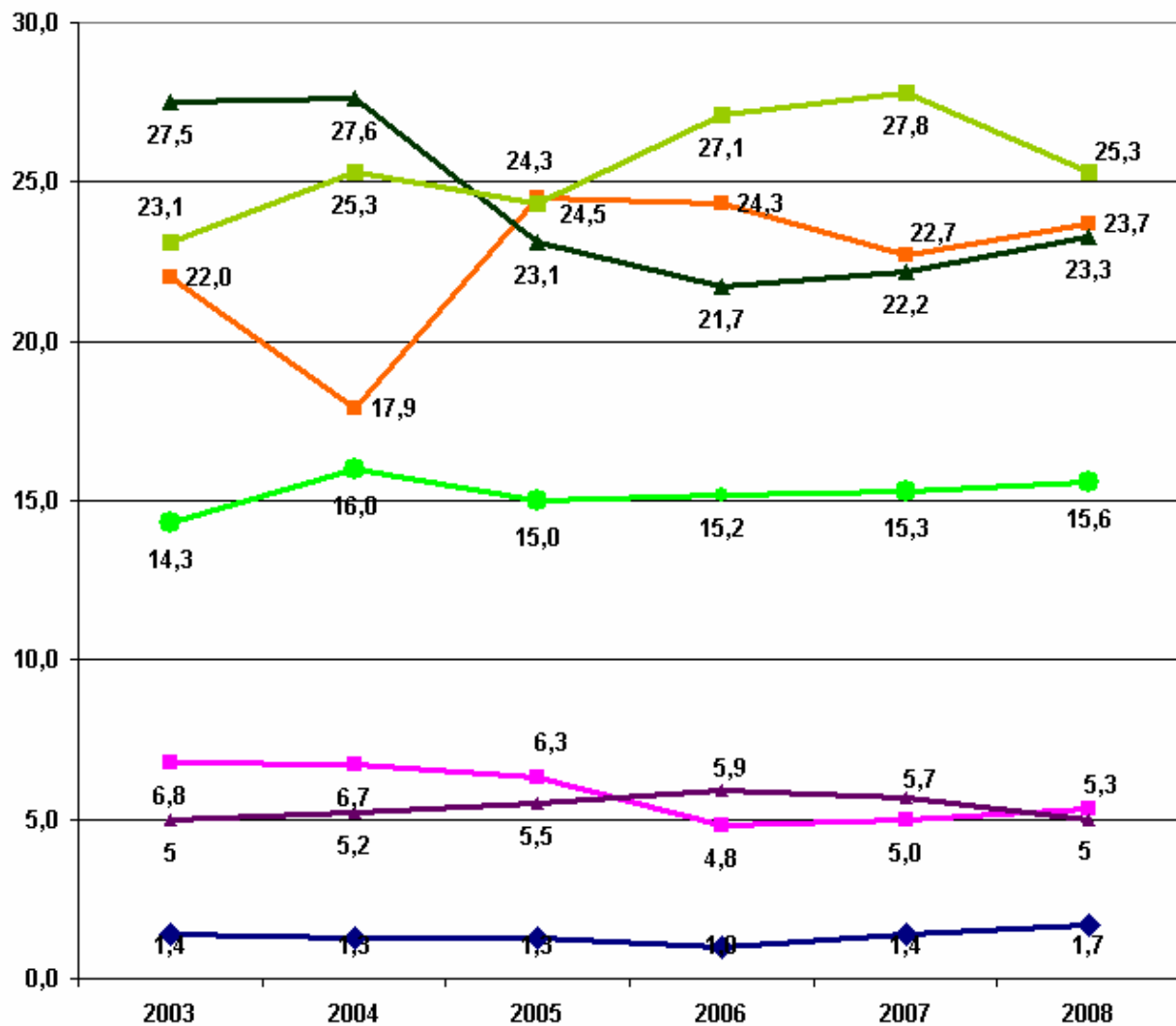
- 1. 133mila stranieri occupati in Piemonte (7%)
Sono cresciuti del 20% in due anni (meno del nord-Italia)**
- 1. 12mila in cerca di lavoro (15%)**

Osservatorio sull'immigrazione in Piemonte



IRES Piemonte 3 luglio 2009 -
Roberto Di Monaco

Fonte ISTAT



Stranieri stazionari nelle fasce professionali
Nelle intenzioni delle imprese

Osservatorio sull'immigrazione in Piemonte

Lavoro intellettuale

Gli stranieri sono largamente assenti

- Effetto mercato
- Effetto barriera

Ci sono cambiamenti?

Lavoro manuale

E' centrale la disponibilità alla flessibilità aziendale

- sono complementari?
- spiazzano?

**Meccanismi diversi
nei due grandi
segmenti del mercato**

Osservatorio sull'immigrazione in Piemonte

Nel lavoro manuale è centrale la disponibilità alla flessibilità aziendale

- Numerica
- Funzionale
- Retributiva
- Temporale
- Territoriale

**Stranieri nel lavoro in
Piemonte**

**Sono più flessibili?
Più disponibili alle richieste
delle imprese?**

**Ipotesi di connessione
con le politiche delle
imprese e di
regolazione dei flussi**

torio sull'immigrazione in Piemonte

**Politiche aziendali
orientate alla qualità**

Valorizzano sia italiani che stranieri
**Non evitano la complementarità, ma
creano maggiore equilibrio nelle
professioni**

**Sono coerenti con politiche di
accoglienza e attrazione di personale
qualificato**

**Politiche aziendali
orientate alla
riduzione dei costi e a
sfruttare le
disponibilità**

**Creano sovrarappresentazione di stranieri
nei lavori peggiori**

Spiazzano gli italiani

Favoriscono il lavoro irregolare

Sono coerenti con politiche di chiusura

Osservatorio sull'immigrazione in Piemonte

**Quali livelli di
flessibilità?
Analisi con 24
indicatori**

- 1. Gli stranieri sono esposti alla flessibilità (sgradita) molto più degli italiani (su tutti gli indicatori, eccetto quelli di flessibilità funzionale)**
- 2. Questo dipende soprattutto dai lavori che svolgono**
- 3. Il loro contributo aumenta la flessibilità delle imprese italiane e delle famiglie**

Quali differenze tra
italiani e stranieri nei
lavori manuali?

Laboratorio sull'immigrazione in Piemonte

1. Gli stranieri sono in larga misura complementari agli italiani, perché occupano posizioni su cui l'offerta è scarsa
2. Tuttavia, nelle aree di sovrapposizione generano effetti di spiazzamento perché sono offerta debole e più disponibile ad accettare forme di flessibilità, soprattutto in presenza di politiche aziendali e di regolazione ostili
3. Queste flessibilità cambiano a seconda dei lavori, e sono gravose per motivi diversi
4. Vi sono anche fasce di offerta di lavoro italiana molto debole, che incontra problemi analoghi agli stranieri

**Molti interrogativi per
le politiche**

Osservatorio sull'immigrazione in Piemonte

CONTRADDIZIONE

Presenza strutturale/stabile  Presenza tappabuchi

1. Riduce i costi e aumenta la flessibilità
2. Può essere favorita da politiche di regolazione dei flussi improntate alla chiusura
3. Genera scarsi investimenti sulla qualità delle Risorse Umane nelle aziende (italiane e straniere) e sull'integrazione di lungo periodo nella società