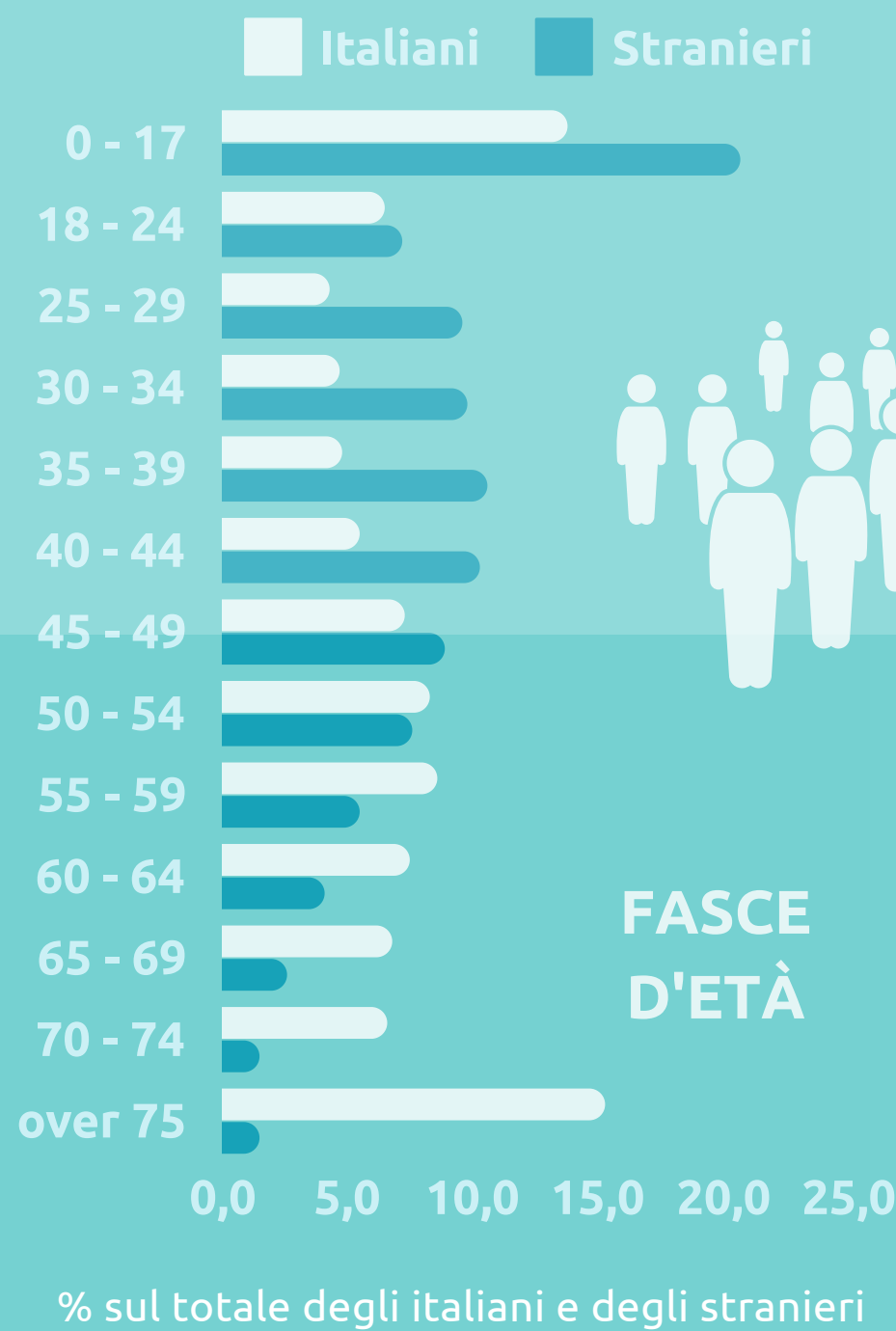


Immigrazione in Piemonte

5° REGIONE IN ITALIA PER PRESENZE



UNA POPOLAZIONE GIOVANE



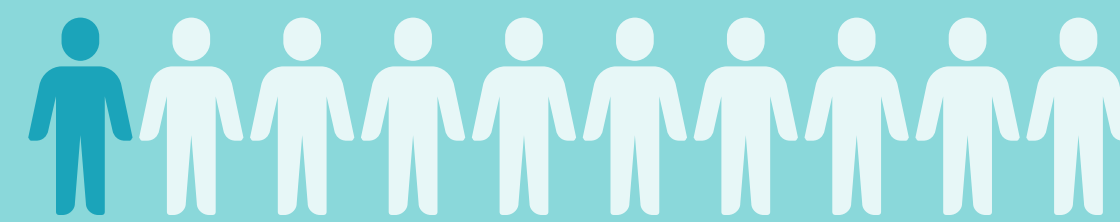
433.397

RESIDENTI STRANIERI
(ISTAT)



10,2%

DELLA POPOLAZIONE PIEMONTESE



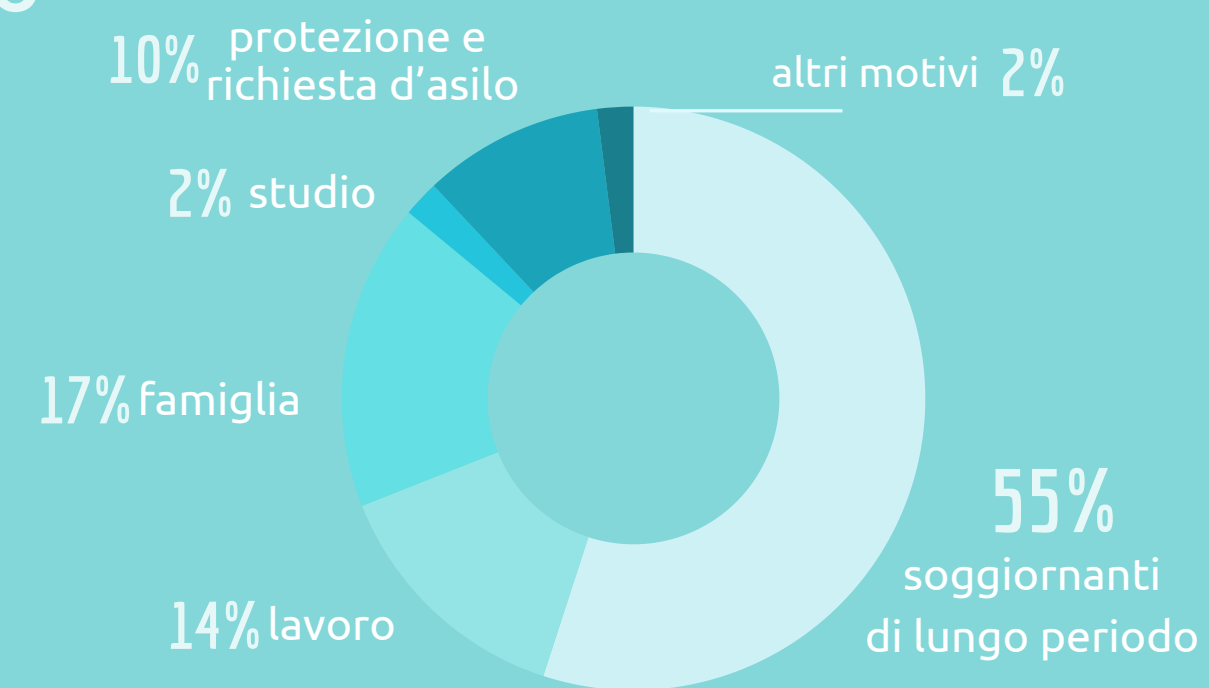
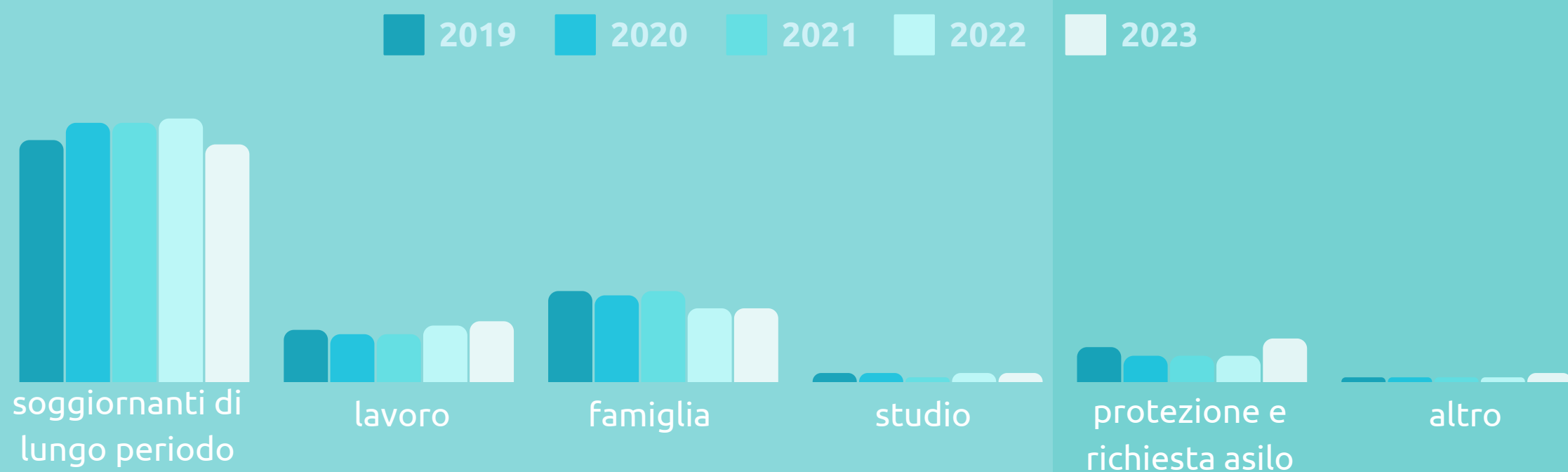
264.208

RESIDENTI NON UE

32.173

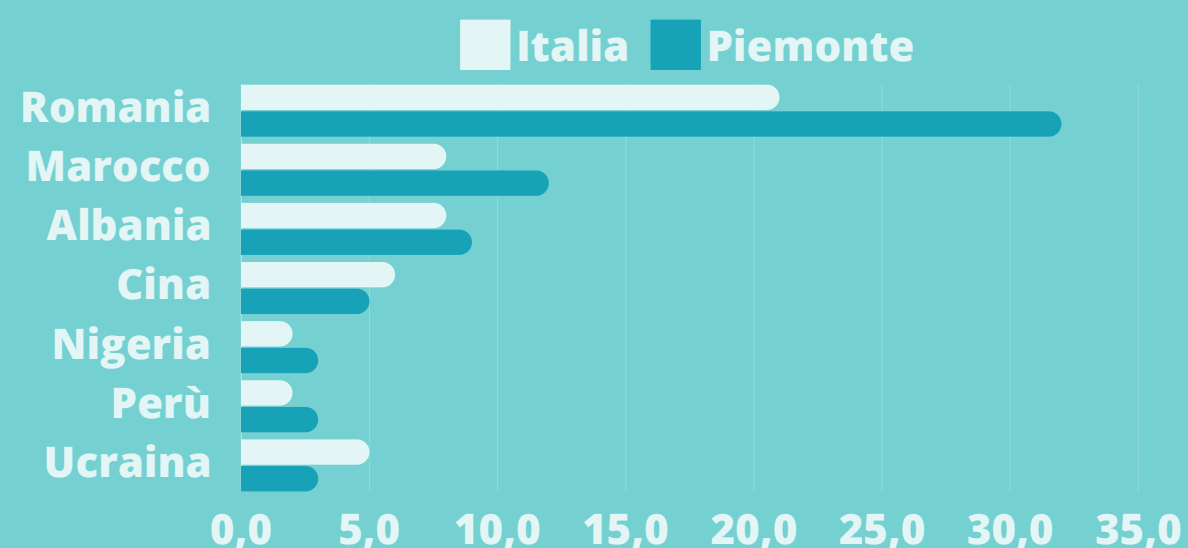
NUOVI PERMESSI
RILASCIATI NEL 2022

MOTIVO DEL PERMESSO DI SOGGIORNO



LE PRIME NAZIONALITÀ

% sul totale



LA PRESENZA È MAGGIORE SU TORINO (51%) MA INCIDE PIÙ SU ALTRE PROVINCE

