

Cofinanziato dall'Unione Europea



Prefettura di Torino



MINISTERO  
DELL'INTERNO

# Capitale umano in azione per la società di oggi e di domani



UNIVERSITÀ  
DI TORINO

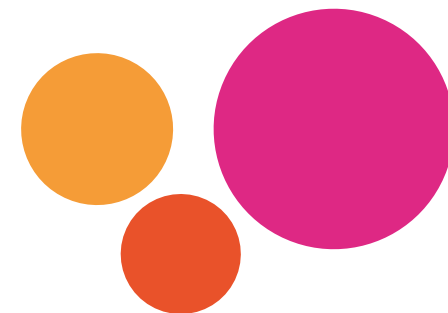


## **Il gruppo di lavoro**

Agenzia Piemonte Lavoro  
Camera di commercio di Torino  
INAIL  
IRES Piemonte\*

\*Osservatorio regionale per l'Università  
e per il Diritto allo studio universitario

# Stabilizzazione occupazionale e qualificazione del lavoro



La stabilizzazione dal punto di vista lavorativo e professionale delle persone con background migratorio passa anche attraverso processi di qualificazione?

Tre ambiti di connessione



# Istruzione universitaria

## Studentesse e studenti stranieri

Insieme composito (studenti internazionali + seconde generazioni)

Dinamica:

- Studenti stranieri: da 1.415 a 13.526 in 20 anni (11% del totale)
- Dinamica 2025/24: +9% complessivo (+13% solo il Politecnico )
- Dinamica nell'ultimo quinquennio: internazionali +73%, seconde generazioni -24%

## Caratteristiche



### **Età di immatricolazione**

Accesso mediamente più tardivo ai percorsi universitari



### **Provenienza scolastica\***

Più frequente da istituti tecnici e professionali  
(disuguaglianze nell'orientamento e nelle opportunità di accesso)



### **Minore mobilità post-laurea\***

Possibile legame a difficoltà economiche e radicamento familiare:  
oltre metà degli studenti proviene da classi operaie e solo il 17%  
ha almeno un genitore laureato

# Quadro Occupazionale

## Caratteristiche del lavoro dipendente

- **Elevata concentrazione in servizi alla persona** (lavoro domestico e di cura) e **alle imprese** (logistica, magazzinaggio): 25%-40% delle assunzioni
- **Altri settori:** ristorazione, industria, costruzioni.
- **Professioni più richieste:** assistenza personale, facchini, manovali, collaboratori domestici, camerieri, addetti pulizie.
- **Crescita degli infortuni nei settori legati al turismo e allo svago** tra i lavoratori più giovani (16-20 anni)

### «Segregazione occupazionale»

La forza lavoro con background migratorio va a colmare carenze di personale in specifici settori, dove i **profili professionali** sono **meno presidiati dalla forza lavoro italiana**.

Le attivazioni si concentrano ancora in **professioni scarsamente qualificate**, poco retribuite e ad elevato sforzo fisico, generalmente nei **settori più tradizionali**.

# Imprenditorialità



## Dinamica imprese a titolarità straniera

- **Settori prevalenti:** edilizia (il 33%), commercio (il 25%)
- **Crescita** negli ultimi **5 anni**: costruzioni +32,4%, commercio +9,7% (+ contestuale calo della presenza di imprese «italiane»)
- Altri settori: alloggio/ristorazione +17%, trasporti/logistica +26%

## Altre caratteristiche

- **Si replicano i meccanismi di sostituzione e segregazione** del lavoro dipendente
- Alla **scarsa qualificazione** si affianca anche una **debolezza strutturale** che rende **il tessuto imprenditoriale a titolarità straniera** ancora **vulnerabile e più difficilmente orientato a segmenti di mercato più innovativi**
- **Infortuni sul lavoro** \*trasversali a lavoro dipendente e imprenditoriale\*: frequenti nei settori manifatturiero e delle costruzioni cui si sono aggiunti logistica, trasporti e attività sanitarie (post Covid)

# Proposte e azioni

## ➡ Attivazione percorsi di:

- **Individuazione, validazione e certificazione** delle **competenze** e delle esperienze lavorative (IVC);
- **Riconoscimento titoli di studio** e qualifiche **conseguiti all'estero**;
- **Valorizzazione titoli di studio conseguiti in Italia** e delle professionalità maturate in Italia (es. studenti internazionali o di seconda generazione laureati all'Università di Torino);
- **Istruzione e formazione professionale (inclusa una solida formazione linguistica)**;

## ➡ **Conversione permessi di soggiorno** da studio a lavoro per chi si è formato qui e intende rimanere (tetto max delle 20 h per lavoro subordinato)

## ➡ **Maggiore sinergia tra Istituzioni e tra Istituzioni e Imprese**

## ➡ **Promozione dell'inserimento** di persone straniere nelle pubbliche amministrazioni e nel mondo dell'istruzione (data la stabilità del fenomeno migratorio)

# Grazie!

