



Progetto co-finanziato
dall'Unione Europea



Prefettura di Torino
Ufficio Territoriale del Governo



MINISTERO
DELL'INTERNO

FONDO ASILO, MIGRAZIONE E INTEGRAZIONE (FAMI) 2014-2020

Obiettivo Specifico 2.Integrazione / Migrazione legale
Obiettivo nazionale 3 - Capacity building - Circolare Prefetture 2022 - IV Sportello - PROG. 3855

PROGETTO ALFA2 - OLTRE I CONFINI DELLE FRAGILITÀ

CUP F69E23000010007

Alfa **DUE**

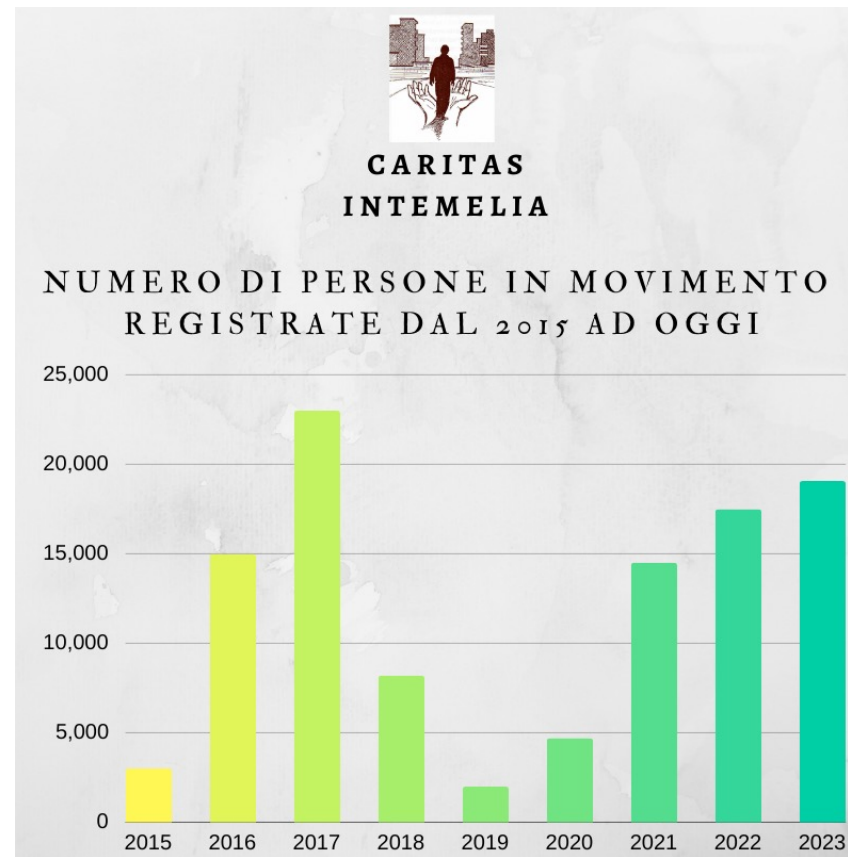
oltre i confini delle fragilità

**Oltre i confini
delle fragilità**

**Convegno finale
Del progetto ALFA2**



Organizzazione di Volontariato
CARITAS INTEMELIA
Onlus



Attività azione di sistema MAC - Monitoraggio dei Confini VENTIMIGLIA: CONFINE ITALO-FRANCESE

Raccolta informazioni e mappatura delle realtà istituzionali e non, presenti ai confini.



LIGURIA

Ventimiglia
confine italo- francese



Org. Internaz: 6

Org. nazionali 3

Reti di associazioni 2

informativa anti tratta: 2

assistenza sanitaria: 4

accoglienza o ristoro: 5 + 1 rete

mediazione linguistica: 6

consulenza legale: 5



Attività socio-legale

Enti presenti: ODV CARITAS INTEMELIA (UDS, sportello)

SERVIZI INCLUSIONE DIACONIA VALDESE (sportello e outreach)

WE WORLD ONLUS (sportello e outreach)

SAVE THE CHILDREN (Safe Space e Outreach)

Accoglienze

ODV CARITAS INTEMELIA (Alloggio per transitanti e CFS)

SERVIZI INCLUSIONE DIACONIA VALDESE (Alloggio e Shelter)

WE WORLD ONLUS (Alloggio)

SAVE THE CHILDREN (Safe Space e Shelter)



Assistenza Sanitaria:

MEDICI DEL MONDO (ambulatorio CARITAS e unità mobile)

MEDICI SENZA FRONTIERE (unità mobile)

NO NAME KITCHEN (unità mobile)



Collaborazione con il progetto anti-tratta

4 enti collaborano con il progetto HTH Liguria

CARITAS INTEMELIA odv (UDS) - partner

WE WORLD ONLUS

SERVIZIO INCLUSIONE DIACONIA VALDESE

SAVE THE CHILDREN

Servizi essenziali:

ODV CARITAS INTEMELIA (mensa 80 pasti/giorno)

RETE DI ASSOCIAZIONI DI SANREMO, VENTIMIGLIA E FRANCIA
(preparazione e distribuzione pasti)

NO NAME KITCHEN (unità mobile – docce, alimenti al sacco)

Ulteriori collaborazioni

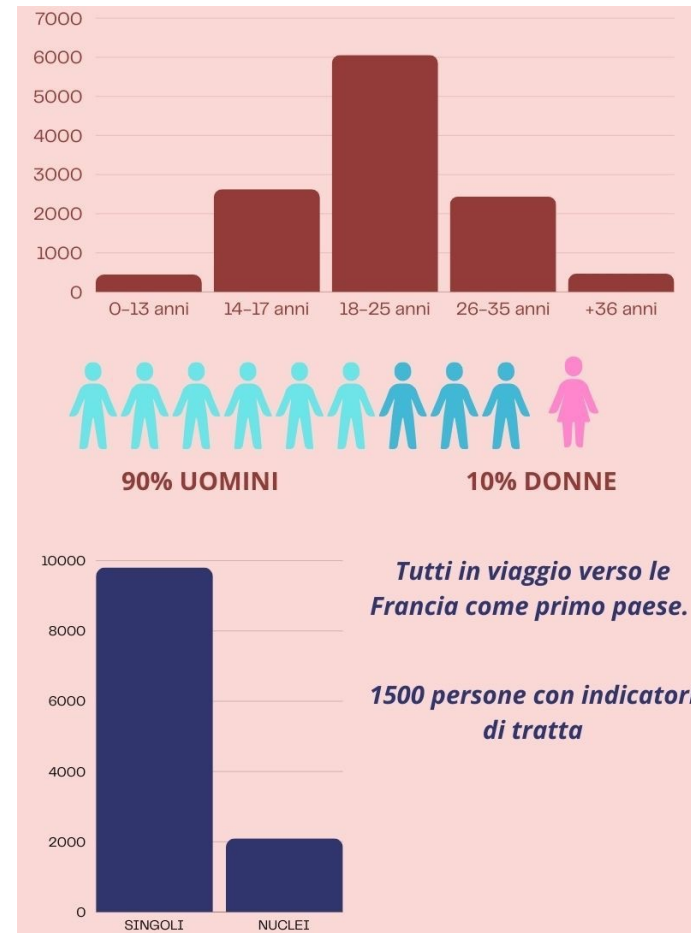
UNHCR e ASGI (Azioni di monitoraggio del fenomeno attraverso confronti con Enti e Istituzioni)

Danish Refugee Council Coordinamento, amministrazione e rendicontazione progetto D(i)ritti al confine di Caritas Intemelìa e Diaconia Valede

CAFI (Attività di coordinamento di associazioni francesi in rete con associazioni italiane per la tutela dei diritti ai confini)

CRITICITA'

- Assenza di campo di transito o di accoglienza
- Assenza di case di fuga e posti in accoglienza
- Difficoltà di relazione con le forze dell'ordine
- Mancanza di fondi dedicati alle frontiere





Progetto co-finanziato
dall'Unione Europea



Prefettura di Torino
Ufficio Territoriale del Governo



MINISTERO
DELL'INTERNO

FONDO ASILO, MIGRAZIONE E INTEGRAZIONE (FAMI) 2014-2020

Obiettivo Specifico 2. Integrazione / Migrazione legale

Obiettivo nazionale 3 - Capacity building - Circolare Prefetture 2022 - IV Sportello - PROG. 3855

PROGETTO ALFA2 - OLTRE I CONFINI DELLE FRAGILITÀ

CUP F69E23000010007

