

# SA.M.MI

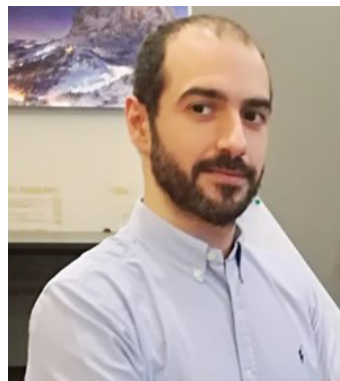
## ***GRUPPO RICERCA E VALUTAZIONE***

# I componenti



- **Prof. Alessandro Zennaro**

- Psicologo e Psicoterapeuta, Dottore di Ricerca (Ph.D.) in Psicologia dello Sviluppo e della Socializzazione, Specialista in Psicologia Clinica
- Professore Ordinario di Psicopatologia e Psicodiagnostica, Vicerettore alla Ricerca presso l'Università di Torino
- Specializzato in ricerca e divulgazione di temi psicologici clinici, psicopatologici, e psicodiagnostici, comprendenti gli ambiti più svariati del funzionamento della personalità umana e delle tecniche per indagarla
- Autore di centinaia tra pubblicazioni, presentazioni, poster e comunicazioni scientifiche e divulgative in ambito psicologico clinico sia nazionale che internazionale, nonché autore di una decina di volumi scientifici in ambito psicologico clinico e psicodiagnostico



- **Dr. Enrico Vitolo**

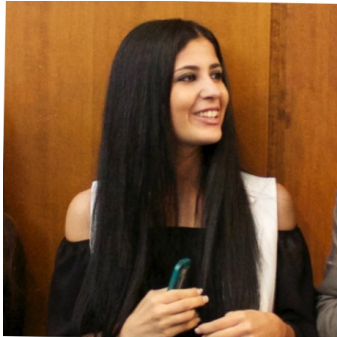
- Psicologo, Dottore di Ricerca (Ph.D.) in Scienze Psicologiche, Antropologiche e dell'Educazione
- Professore a Contratto di Psicologia Dinamica e Psicodiagnostica presso le Scuole di Specializzazione in Psicologia della Salute e Neuropsicologia presso l'Università di Torino
- Specializzato in ricerca psicologica e psicodiagnostica, con particolare attenzione al funzionamento emotivo e di personalità
- Autore di diverse pubblicazioni, presentazioni, poster e comunicazioni scientifiche in ambito psicologico sia nazionale che internazionale

Prefettura di Torino  
Ufficio Territoriale del Governo

FONDO ASILO, MIGRAZIONE ED INTEGRAZIONE FAMI 2014 – 2020

Obiettivo Specifico 2 .Integrazione / Migrazione legale Obiettivo nazionale ON 3. Capacity building – Circolare Prefetture 2020 - III sportello  
**Progetto Sa.M.Mi – Salute Mentale Migranti**

# **Gli ex-componenti**



- **Dr.ssa Sharon Carfora Lettieri**

- Psicologa e Psicoterapeuta in formazione
- Collaboratrice in ricerca psicologica e psicodiagnostica, con particolare attenzione ai Disturbi di Personalità
- Specializzata in attività clinica in contesti residenziali
- Autrice di diverse pubblicazioni, presentazioni, poster e comunicazioni scientifiche in ambito psicologico clinico sia nazionale che internazionale

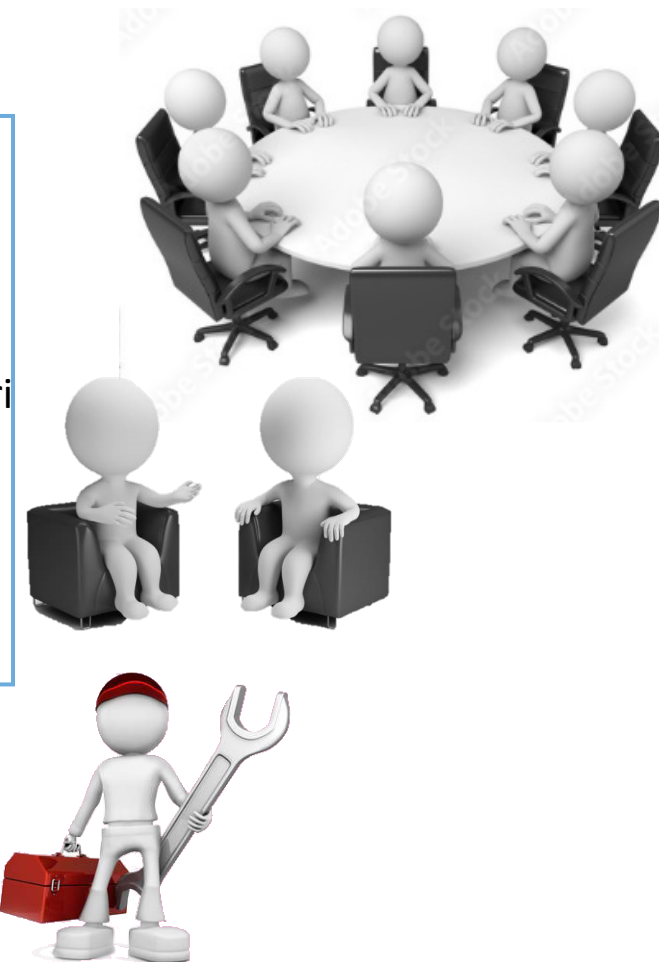


- **Dr.ssa Marzia Di Girolamo**

- Psicologa, Dottoressa di Ricerca (Ph.D.) in Scienze Psicologiche, Antropologiche e dell'Educazione
- Professoressa a Contratto di Valutazione Psicologica Evidence-Based presso la Scuola di Specializzazione in Psicologia della Salute presso l'Università di Torino
- Specializzata in teorie e tecniche psicodiagnostiche, esperta in somministrazione, codifica e interpretazione del Test di Rorschach
- Autrice di diverse pubblicazioni, presentazioni, poster e comunicazioni scientifiche in ambito psicologico e psicopatologico sia nazionale che internazionale

# L'attività del gruppo

- Coordinamento con i vari Gruppi di Lavoro del Progetto Sa.M.Mi
  - Equipe Multidisciplinare Territoriale
  - Gruppo Analisi e Gestione Casi
  - Gruppo Formazione
- Continuo confronto su problematiche e criticità emerse dai profili di valutazione dei beneficiari
- Continuo aggiornamento sulle procedure
- Costruzione congiunta del processo di valutazione (*assessment*) dei beneficiari
- Conduzione dei protocolli di assessment psicologico e psicopatologico
- Tutoraggio dell'attività formativa sulla componente di assessment psicologico del progetto



# ***Grazie per l'attenzione!***

