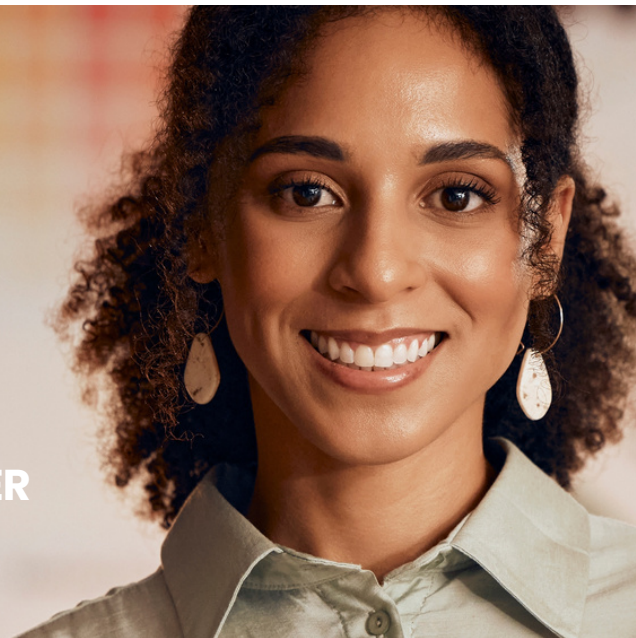


# COM MON GRO UND

il tuo lavoro dignitoso, sicuro, legale

## INFORMATIVA PER ANTENNE TERRITORIALI





## COSA OSSERVARE E ASCOLTARE?

### CONDIZIONI DELLA PERSONA

- necessità di mandare soldi a casa
- debito (anche connesso al viaggio)
- segni di violenza
- isolamento sociale
- problemi di salute/incidenti

### SOTTOPOSIZIONE A CONDIZIONI DI LAVORO E VITA DEGRADANTI

- violenza o minaccia su luogo di lavoro
- limitazioni libertà di movimento
- abitare sul luogo di lavoro
- controllo/trattenimento dei documenti
- pagare per trasporto per raggiungere luogo di lavoro
- presenza di intermediari

### RETRIBUZIONE E CONTRATTO DI LAVORO

- contratto a nome di un'altra persona
- contratto/retribuzione irregolare o sproporzionata
- mansioni difformi da contratto
- modalità con cui ha trovato il lavoro

### VIOLAZIONE DELLA NORMATIVA SU LAVORO

- licenziamento dopo infortunio o senza preavviso
- orario di lavoro sproporzionato
- no ferie, no mutua, no periodi riposo

### SICUREZZA IGIENE SUL LAVORO (luogo di lavoro insalubre)



## COSA FARE?

### 1. INFORMARE

**Lo sfruttamento lavorativo è una violazione dei diritti e le vittime hanno diritto a ricevere assistenza**

**Common Ground** è un progetto specifico sul tema che offre:

- assistenza legale e orientamento sui titoli di soggiorno
- supporto socio-sanitario
- mediazione linguistica e culturale
- orientamento al lavoro e alla formazione professionale
- servizi di controllo su buste paga e contratti
- accesso ad una accoglienza protetta anche senza obbligo di fare denuncia
- percorsi di fuoriuscita dallo sfruttamento

### 2. RACCOGLIERE IL CONSENSO

Una volta informata la persona, le si chiede se vuole entrare in contatto con l'equipe del progetto Common Ground per accedere ai servizi illustrati. Il **consenso informato** della persona, **raccolto per iscritto** compilando la **scheda di segnalazione**, attiva la presa in carico.

### 3. SEGNALARE

- Segnalazione ordinaria: mail a segnalazioni@trattapiemonte.it
- Per urgenze: Numero Verde 800 290 290 gratuito, anonimo, attivo h24 (da Lyca 3427754946)

### 4. RICHIESTA INFORMAZIONI

Per avere informazioni sul progetto scrivere a novara@trattapiemonte.it o visita [www.progettocommonground.it](http://www.progettocommonground.it)