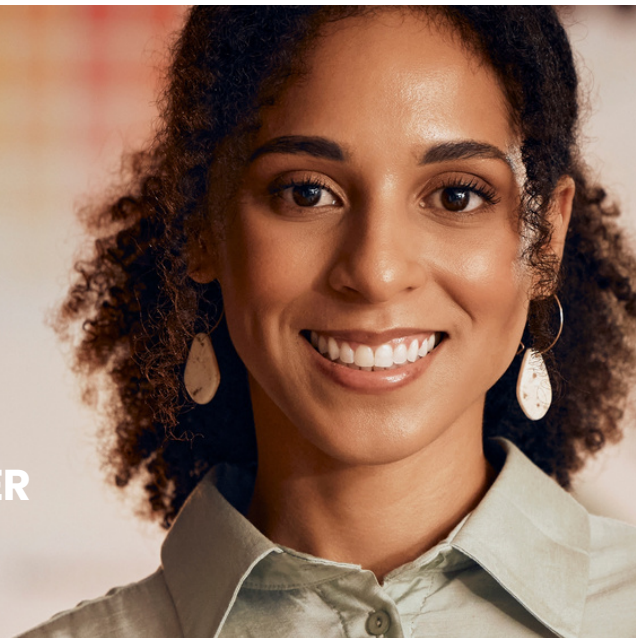


COM MON GRO UND

il tuo lavoro dignitoso, sicuro, legale

INFORMATIVA PER ANTENNE TERRITORIALI





COSA OSSERVARE E ASCOLTARE?

CONDIZIONI DELLA PERSONA

- necessità di mandare soldi a casa
- debito (anche connesso al viaggio)
- segni di violenza
- isolamento sociale
- problemi di salute/incidenti

SOTTOPOSIZIONE A CONDIZIONI DI LAVORO E VITA DEGRADANTI

- violenza o minaccia su luogo di lavoro
- limitazioni libertà di movimento
- abitare sul luogo di lavoro
- controllo/trattenimento dei documenti
- pagare per trasporto per raggiungere luogo di lavoro
- presenza di intermediari

RETRIBUZIONE E CONTRATTO DI LAVORO

- contratto a nome di un'altra persona
- contratto/retribuzione irregolare o sproporzionata
- mansioni difformi da contratto
- modalità con cui ha trovato il lavoro

VIOLAZIONE DELLA NORMATIVA SU LAVORO

- licenziamento dopo infortunio o senza preavviso
- orario di lavoro sproporzionato
- no ferie, no mutua, no periodi riposo

SICUREZZA IGIENE SUL LAVORO (luogo di lavoro insalubre)



COSA FARE?

1. INFORMARE

Lo sfruttamento lavorativo è una violazione dei diritti e le vittime hanno diritto a ricevere assistenza

Common Ground è un progetto specifico sul tema che offre:

- assistenza legale e orientamento sui titoli di soggiorno
- supporto socio-sanitario
- mediazione linguistica e culturale
- orientamento al lavoro e alla formazione professionale
- servizi di controllo su buste paga e contratti
- accesso ad una accoglienza protetta anche senza obbligo di fare denuncia
- percorsi di fuoriuscita dallo sfruttamento

2. RACCOGLIERE IL CONSENSO

Una volta informata la persona, le si chiede se vuole entrare in contatto con l'equipe del progetto Common Ground per accedere ai servizi illustrati. Il **consenso informato** della persona, **raccolto per iscritto** compilando la **scheda di segnalazione**, attiva la presa in carico.

3. SEGNALARE

- Segnalazione ordinaria: mail a segnalazioni@trattapiemonte.it
- Per urgenze: Numero Verde 800 290 290 gratuito, anonimo, attivo h24 (da Lyca 3427754946)

4. RICHIESTA INFORMAZIONI

Per avere informazioni sul progetto scrivere a cuneo@trattapiemonte.it o visita www.progettocommonground.it