



# L'ACCESSO DEI MINORI STRANIERI ACCOMPAGNATI E NON ACCOMPAGNATI AL SISTEMA SANITARIO NAZIONALE

Lorenza Rossi

Pediatra, Ospedale di Ciriè

Mediato è promosso da



Con il sostegno di



Fondazione  
Compagnia  
di San Paolo

## Difficoltà di accesso alle cure per gli stranieri

A chi rivolgersi?



- **Pediatra di Libera scelta**
- **Consultorio**
- **Guardia medica**
- **Pronto Soccorso**



Mediato è promosso da



Con il sostegno di



Fondazione  
Compagnia  
di San Paolo

## Accessi in Pronto Soccorso



Troppo tardi, per gravi motivi: sopore, dispnea, disidratazione.....  
Mancata identificazione di segni di allarme

**RITARDO NELLE CURE**



Troppo precoci, per motivi banali: raffreddore, febbre da poche ore senza segni di allarme, diarrea, tosse

**LUNGHE CODE, SOVRAFFOLLAMENTO DEL PS**



Mediato è promosso da



Con il sostegno di



Fondazione  
Compagnia  
di San Paolo

# mmediato

## Difficoltà di accesso alle cure per gli stranieri



Mediato è promosso da



Con il sostegno di



Fondazione  
Compagnia  
di San Paolo

# mmediato

## Come si fa a prendere il pediatra?



Regolare con  
permesso di soggiorno



ASL



Tessera sanitaria



Irregolare senza  
permesso di soggiorno



Centro  
ISI



Tessera STP



Mediato è promosso da



Con il sostegno di



Fondazione  
Compagnia  
di San Paolo

## Una dimissione sicura e informata dal Punto Nascita

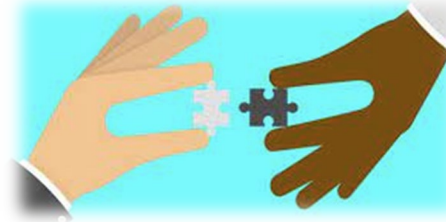
### Un vortice di emozioni...

- Primo figlio
- Tante informazioni
- Tante emozioni
- Difficoltà di comprensione
- Agenda della salute e fogli informativi in Italiano



### ... da gestire correttamente

- Dimissione protetta
- Mediatore culturale
- Aggancio sul territorio
- Consultorio
- Assistente sociale



Mediato è promosso da



Con il sostegno di



Fondazione  
Compagnia  
di San Paolo

## Progetto: La salute dei piccoli



<https://www.youtube.com/watch?v=JbwZ5NBCgBk>

Mediato è promosso da



Con il sostegno di



Fondazione  
Compagnia  
di San Paolo