

LA PRATERIA



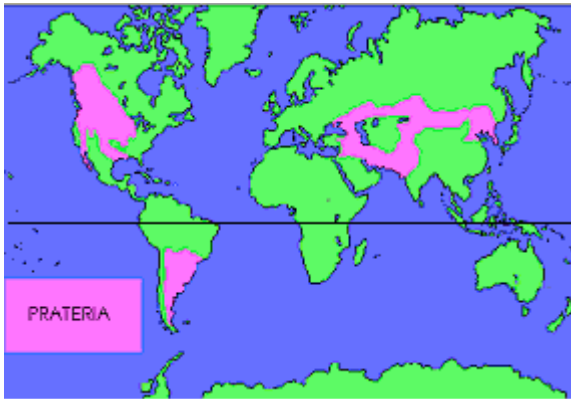
NELLA PRATERIA CI SONO POCHE COLLINE E TANTE GRANDI PIANURE. I VENTI FORTI E LE PIOGGE ABBONDANTI NON PERMETTONO AGLI ALBERI DI CRESCERE TANTO. INFATTI, IN QUESTO AMBIENTE, SI TROVANO ALBERI BASSI E SPAZI MOLTO GRANDI CON TANTA ERBA (MANTO ERBOSO). LA STEPPA È UN AMBIENTE NATURALE SIMILE ALLA PRATERIA. NELLA STEPPA, PERÒ, PIOVE MENO, NON CI SONO ALBERI, MA SOLO PICCOLI ARBUSTI. ANCHE LE STEPPE SONO SPAZI GRANDI CON TANTA ERBA.



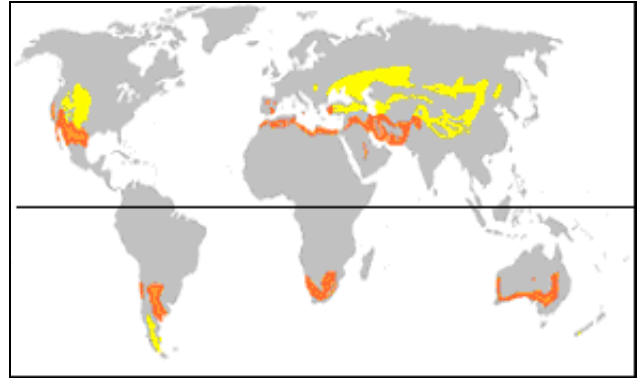
PER QUESTO MOTIVO SIA NELLA PRATERIA CHE NELLA STEPPA, PASCOLANO MOLTI ANIMALI , COME I CAVALLI, I BOVINI E I BISONTI.

QUESTA È UNA MANDRIA DI BISONTI CHE PASCOLA.

IN QUESTE DUE CARTE PUOI VEDERE DOVE SI TROVANO LE PRATERIE E LE STEPPE NEL MONDO.



1. LE ZONE IN ROSA SONO LE PRATERIE ALL'INTERNO DEI SONO LE STEPPE



2. LE ZONE GIALLE SONO LE STEPPE CONTINENTI . LE ZONE ARANCIONI VICINO AGLI OCEANI E AI DESERTI.



ALTRI ANIMALI CHE VIVONO IN QUESTI AMBIENTI SONO IL CANE DELLA PRATERIA, CHE È UN ANIMALE ERBIVORO (MANGIA SOLO L'ERBA), IL GATTO DELLE PAMPAS, IL CROTALO E GLI UCCELLI RAPACI CHE SONO ANIMALI CARNIVORI (MANGIANO SOLO LA CARNE) E L'ARMADILLO CHE MANGIA SIA INSETTI CHE RADICI.



IL CANE DELLE PRATERIE È UN RODITORE CHE VIVE NELLE PRATERIE DEL CANADA, DEL MESSICO E A OVEST DEGLI STATI UNITI.

IL CANE DELLA PRATERIA



IL CROTALO È UN SERPENTE VELENOSO. ALLA FINE DELLA CODA HA DEGLI ANELLI CHE FANNO RUMORE QUANDO IL SERPENTE SI MUOVE. QUESTO SERPENTE VIVE NELLE AMERICHE, DAL SUD DEL CANADA AL NORD DELL'ARGENTINA.

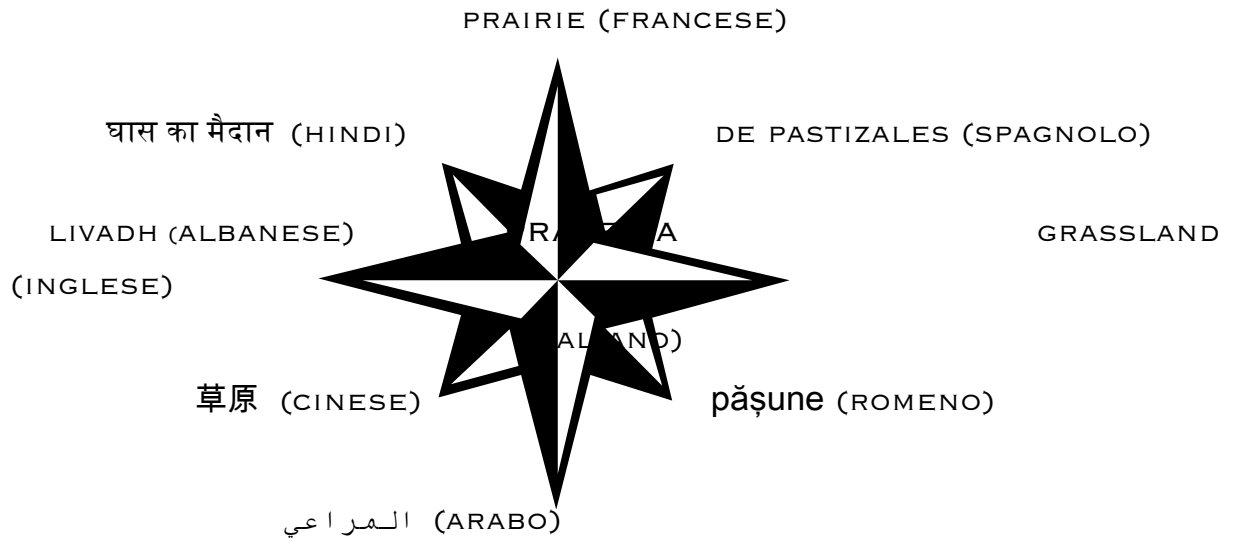


IL GATTO DELLE PAMPAS ASSOMIGLIA MOLTO AL GATTO DI CASA E COME LUI GONFIA IL PELO SULLA SCHIENA QUANDO HA PAURA. HA UN MUSO GRANDE E LE ORECCHIE A PUNTA. VIVE IN SUD AMERICA, SOPRATTUTTO NELLE PRATERIE DELL'ARGENTINA.

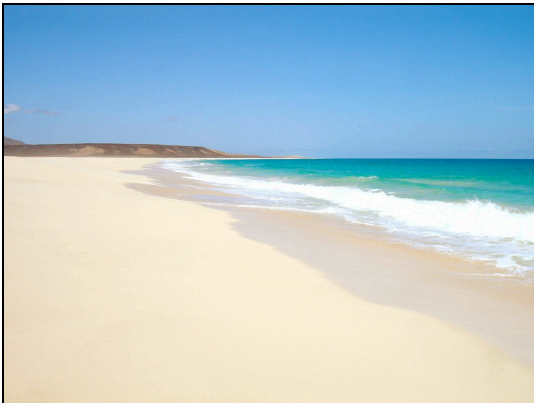


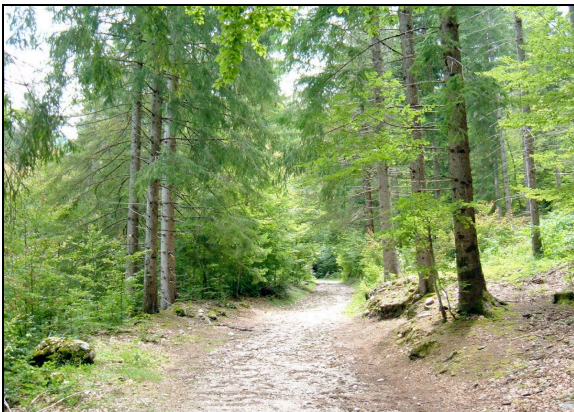
NORD AMERICA.

L'ARMADILLO HA UNA CORAZZA SULLA SCHIENA CHE GLI SERVE PER DIFENDERSI DAGLI ATTACCHI DEGLI ALTRI ANIMALI. LE ZAMPE SONO CORTE E HA DEI LUNGI ARTIGLI. IL MUSO È LUNGO, GLI OCCHI SONO PICCOLI E NERI. LE ORECCHIE SONO LUNGHE E A PUNTA. L'ARMADILLO VIVE NELLE PRATERIE DEL



1. SCEGLI CON UNA X QUALE TRA QUESTE IMMAGINI È QUELLA DELLA PRATERIA





2. COMPLETA LE FRASI CON LE PAROLE CHE TROVI QUI SOTTO.

PIANURE

CESPUGLI

ALBERI

BOSCHI

CAMPI

COLTIVATI

LE REGIONI TEMPERATE COMPRENDONO FASCE A LATITUDINI MEDIE¹. (...) IL PAESAGGIO È FORMATO IN PREVALENZA DA GRANDI FERTILI E ATTRAVERSATE DA LUNGI FIUMI NAVIGABILI. IN PASSATO IL PAESAGGIO ERA PREVALENTEMENTE DI PRATERIE A ERBE BASSE E DI OGGI I BOSCHI SONO MOLTO RIDOTTI E LE PRATERIE SONO STATE TRASFORMATE IN

N. GARRÈ G. MERLO, UN MONDO DI LUOGHI - IL MONDO, BOMPIANI, MILANO, 2002, PAG. 62

PRATERIA: VASTA ESTENSIONE² DI TERRENO ERBOSO, IN GENERE PIANEGGIANTE. VI SONO E RARI

¹ Dove non fa né troppo caldo né troppo freddo.

² Zona, area.

..... ISOLATI.

ENCICLOPEDIA DELLA GEOGRAFIA, DE AGOSTINI, NOVARA, 1993, PAG. 972.

IMMAGINI TRATTE DA:

www.funghiitaliani.it, www.windoweb.it, www.hotelpalladio.net, sundar-rome.forumfree.net,
www.farwest.it, www.last.fm, www.culturekitchen.com, www.agriturando.com, www.alphabeto.it.