



Co-funded by the Asylum,
Migration and Integration Fund
of the European Union



Oltre le fragilità – 29 settembre 2022

ALFa: l'esperienza del progetto e i futuri possibili



ALFa - Accogliere le fragilità



Alcune info importanti

Durata del progetto: 42 mesi

Finanziamento: Commissione Europea e Ministero dell'Interno

Capofila: Prefettura di Torino in collaborazione con rete anti-tratta piemontese



SUCCESS



BEAUTY



Tre filoni di sperimentazione

Identificazione precoce

Accoglienza su misura e personalizzata

Lavoro multi-agenzia e meccanismi di referral





Riflettere



Sperimentare



Adeguare



Materiale in cartellina

Booklet

indicazioni operative

infografiche

raccomandazioni



Nazionalità beneficiari



- Enti segnalanti -

ingressi in accoglienza

Call center Mamma-bambino (TO)

Unità Dublino

Forze dell'ordine

Commissione territoriale

Prefetture

ASL/Ospedale

Comune di Torino

SAI



Studio Legale

CAS

OIM

UNHCR

Altro ente

Ente Anti-tratta

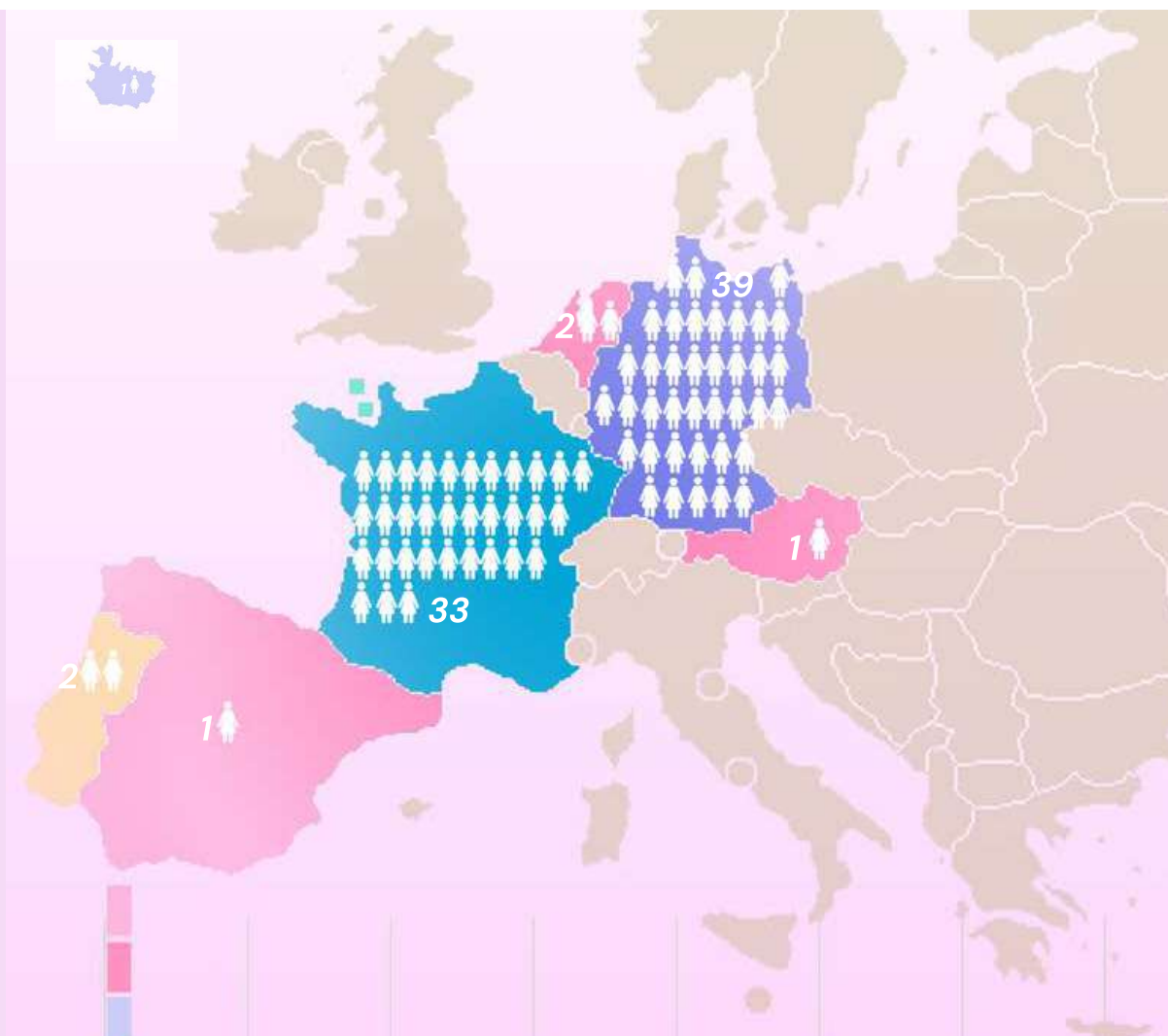
Ente di frontiera

Consorzio/Servizi sociali



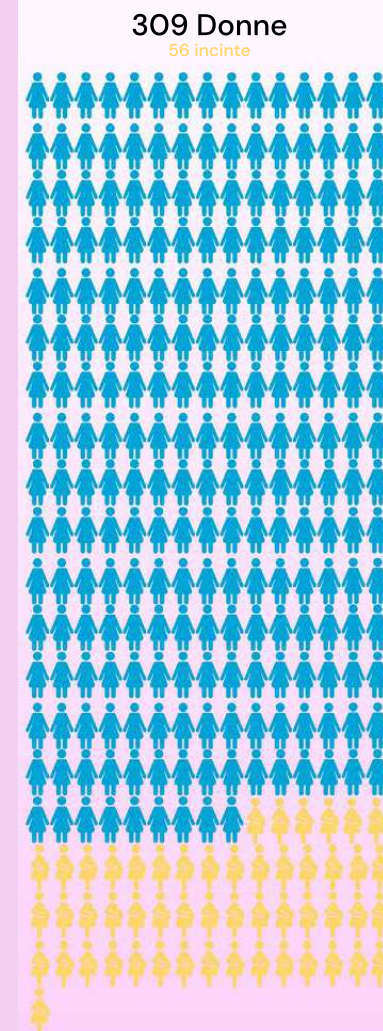
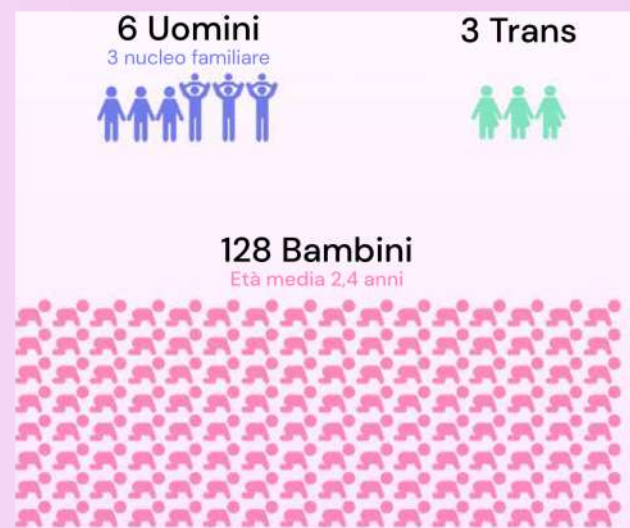
Movimenti secondari

Rientri in Italia da altri paesi UE



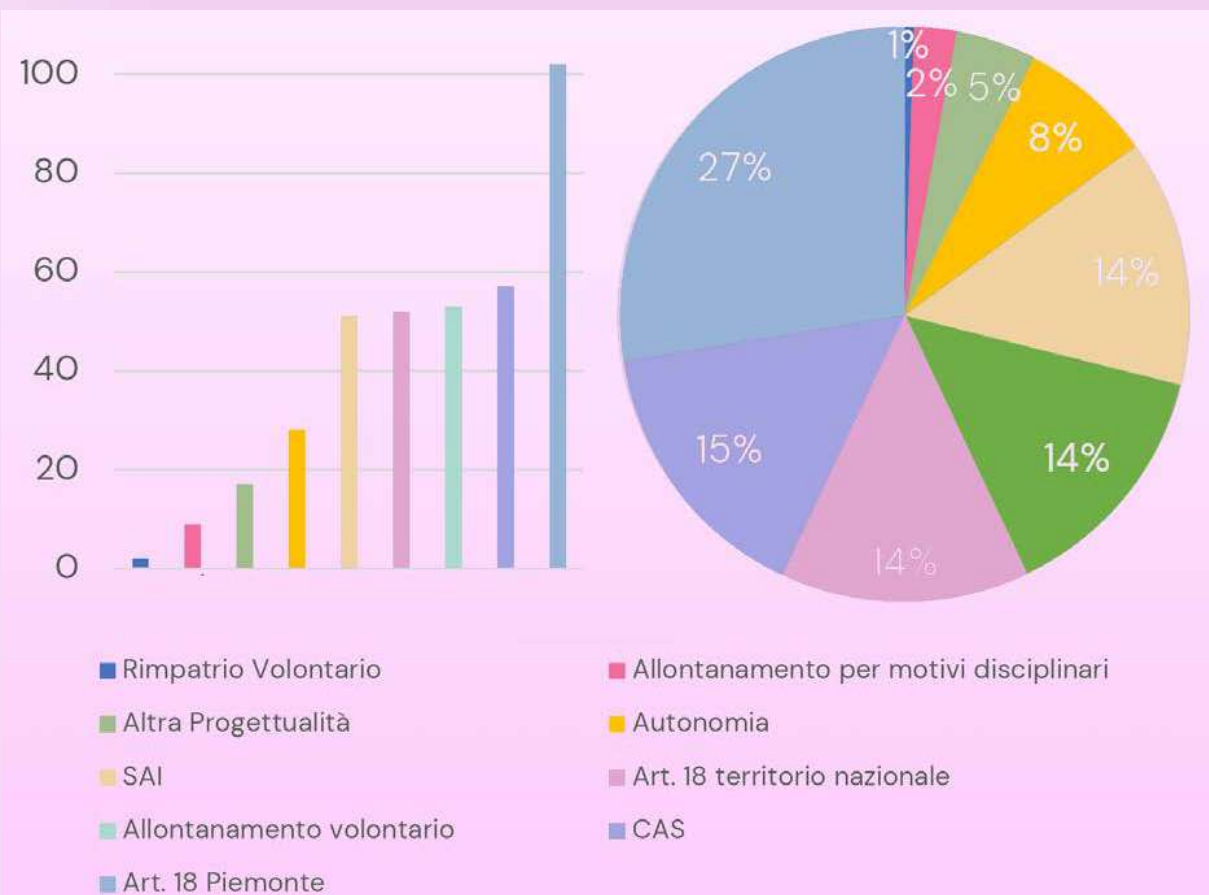
Tipologia beneficiari

Accoglienza bassa soglia e residenziale

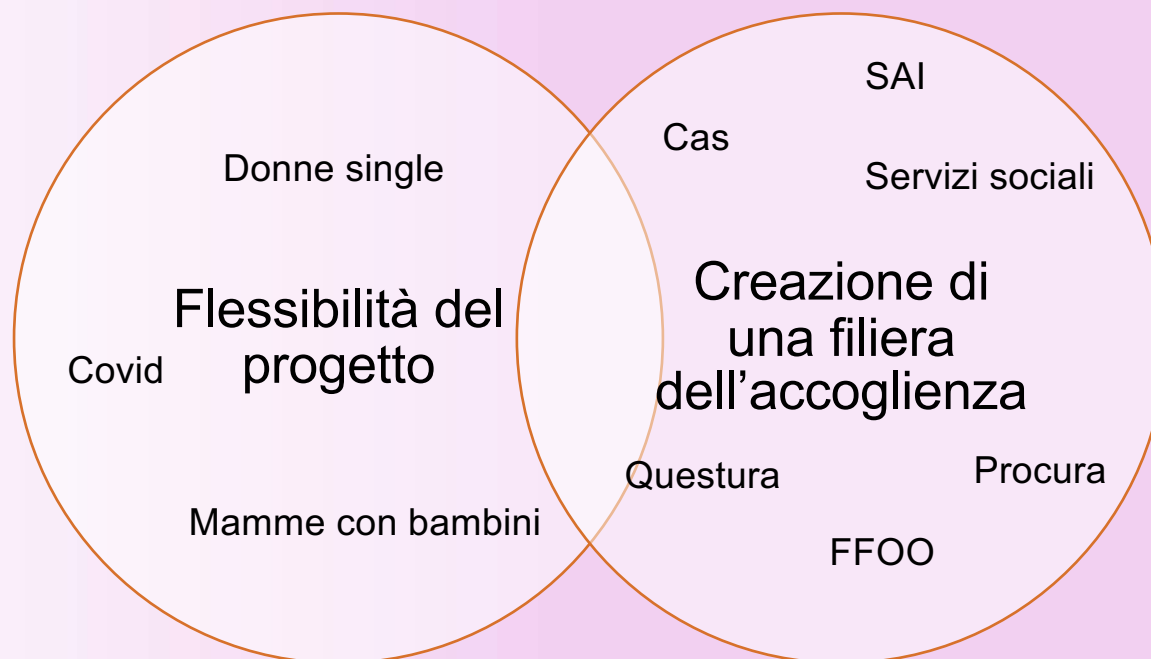


Percorsi di uscita

Destinazioni post ALFa



Pratiche da evidenziare



Potenziali vittime di tratta

Persone già sfruttate e a rischio di retrafficking

Persone che potrebbero essere a rischio di tratta o grave sfruttamento

Persone rispetto alle quali vi è il dubbio che possano essere vittime di tratta e per le quali il processo volto all'identificazione è in corso



Identificazione precoce



Osservatorio sperimentale
privilegiato



Indicatori di tratta



Assistenza qualificata in sicurezza



Accoglienza bassa soglia e residenziale



Durata 30-45 giorni

Durata 6-9 mesi

Accoglienza immediata

Accoglienza flessibile

Individuazione percorso idoneo e personalizzato

Attività di laboratorio, presa in carico sanitaria e giuridica



Metodologia di intervento

Colloqui formali e informali

Osservazione indicatori di tratta



SUCCESS



BEAUTY



Mary



BEAUTY



Manifesto di comunità

Comunità di pratiche

Competenze necessarie

Investimento degli enti

Pregiudizio

Distopie

Cura

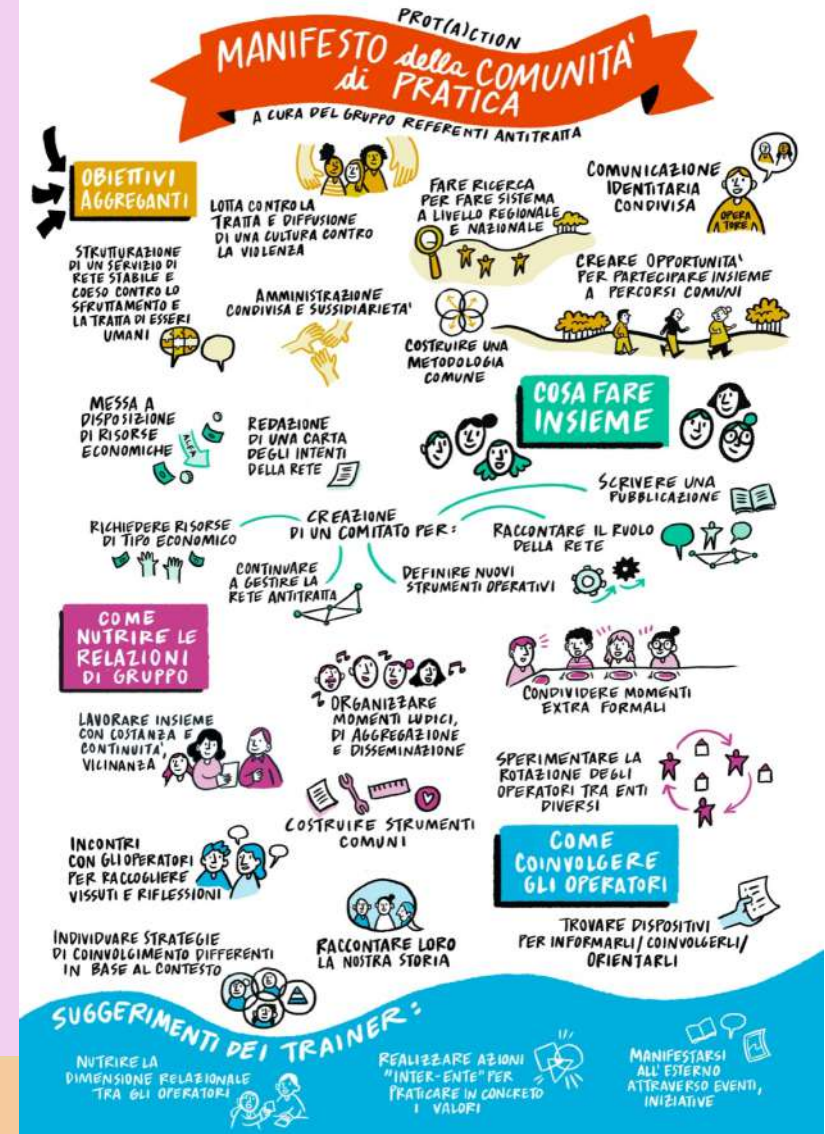
Condivisione

Utopie

Incontro

Transizioni possibili

Mettere a sistema un sistema





Co-funded by the Asylum,
Migration and Integration Fund
of the European Union



Sono intervenuti:

Elide Delponte – Ires Piemonte

Donatella Giunti – Prefettura di Torino

Alberto Mossino – Piam onlus

Simona Pagani – Associazione Centro come noi - Sermig

Comfort Akande – Liberazione e Speranza

Cristina Bertazzoni e Alberto Robiati – ForwardTo

Valentina Melchionda – Cooperativa Progetto Tenda

