

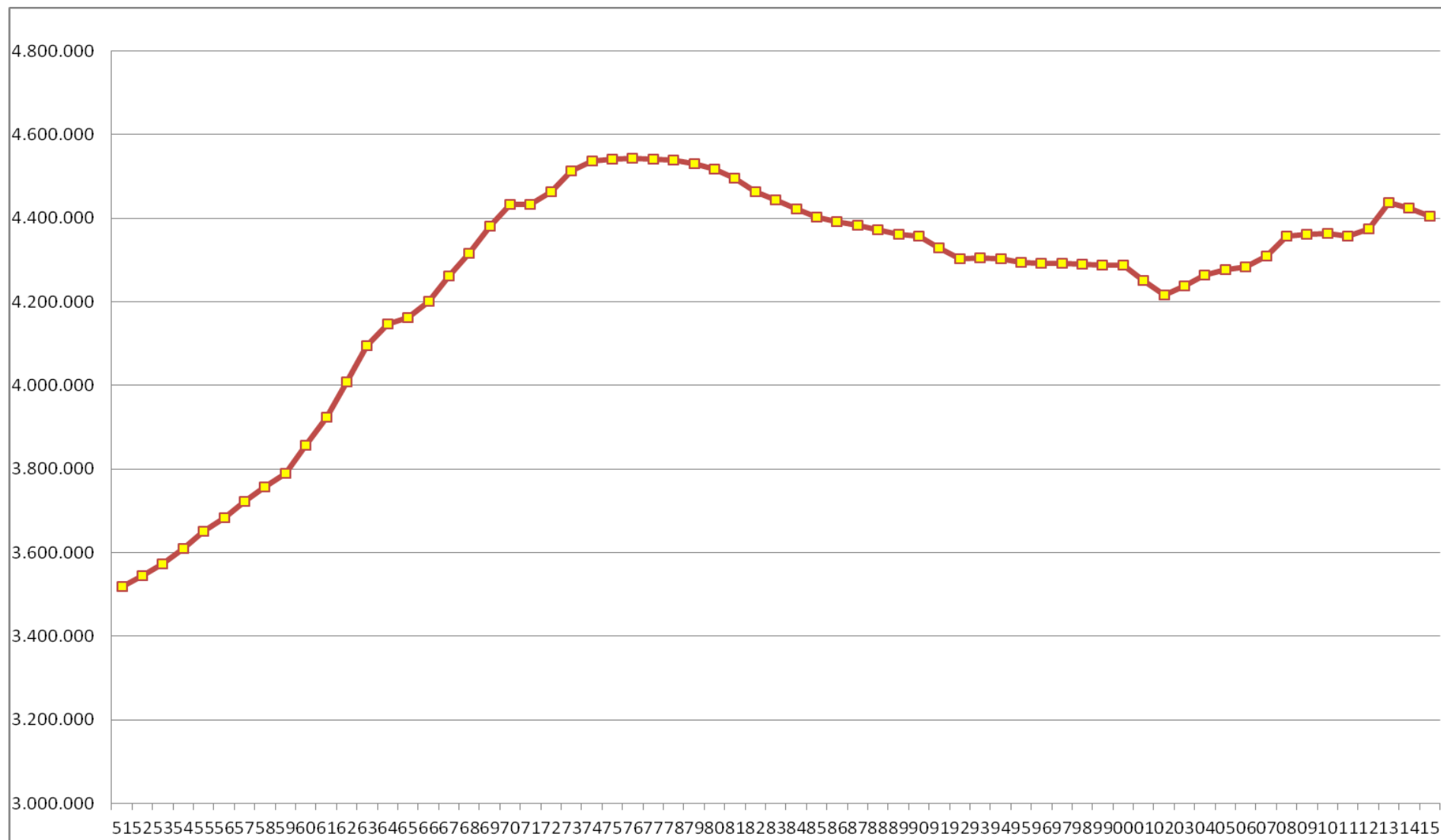


# La presenza dei migranti in Piemonte. Come interpretare i dati statistici?

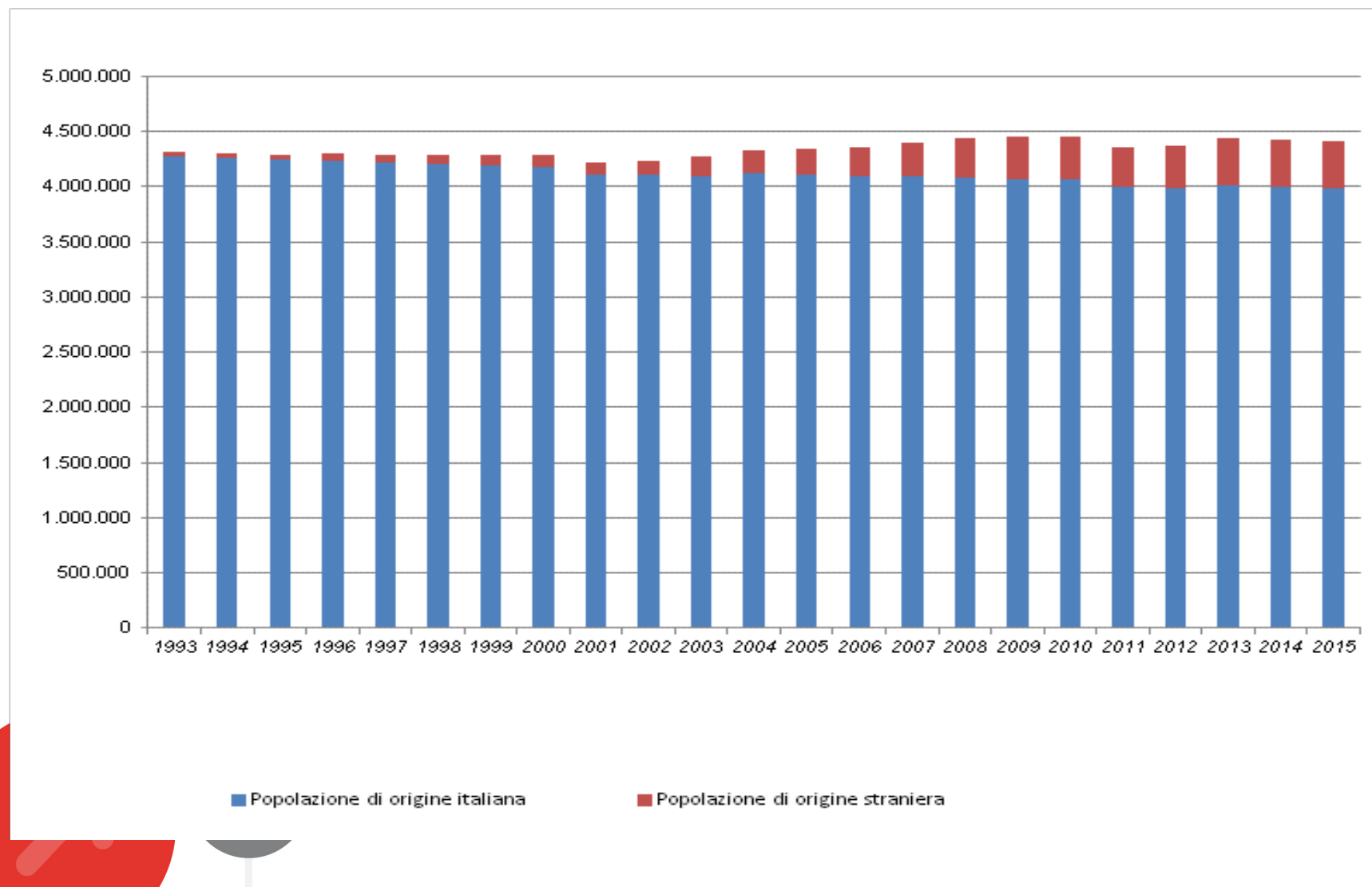
*Enrico Allasino IRES Piemonte*



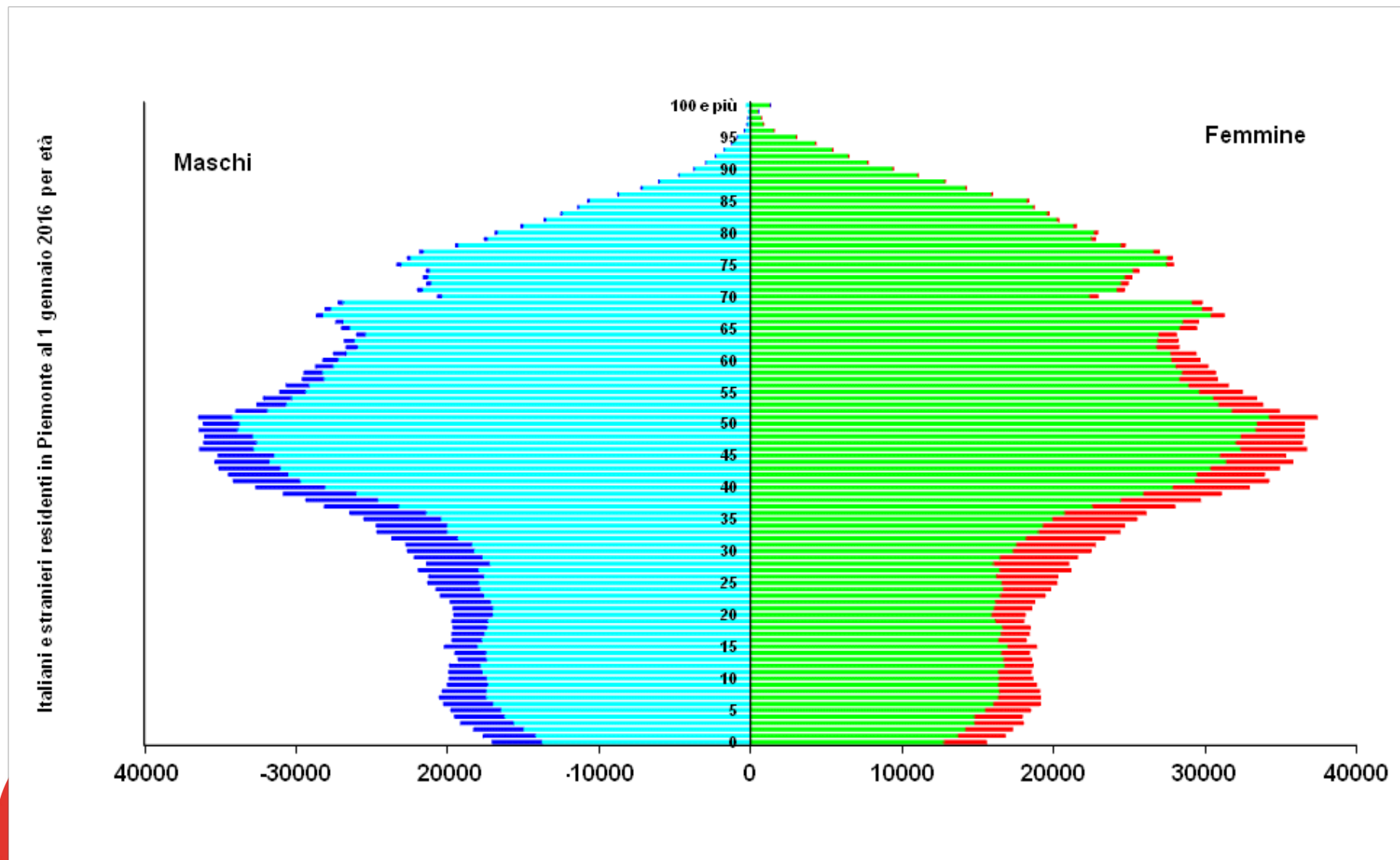
## Residenti in Piemonte 1951 - 2015



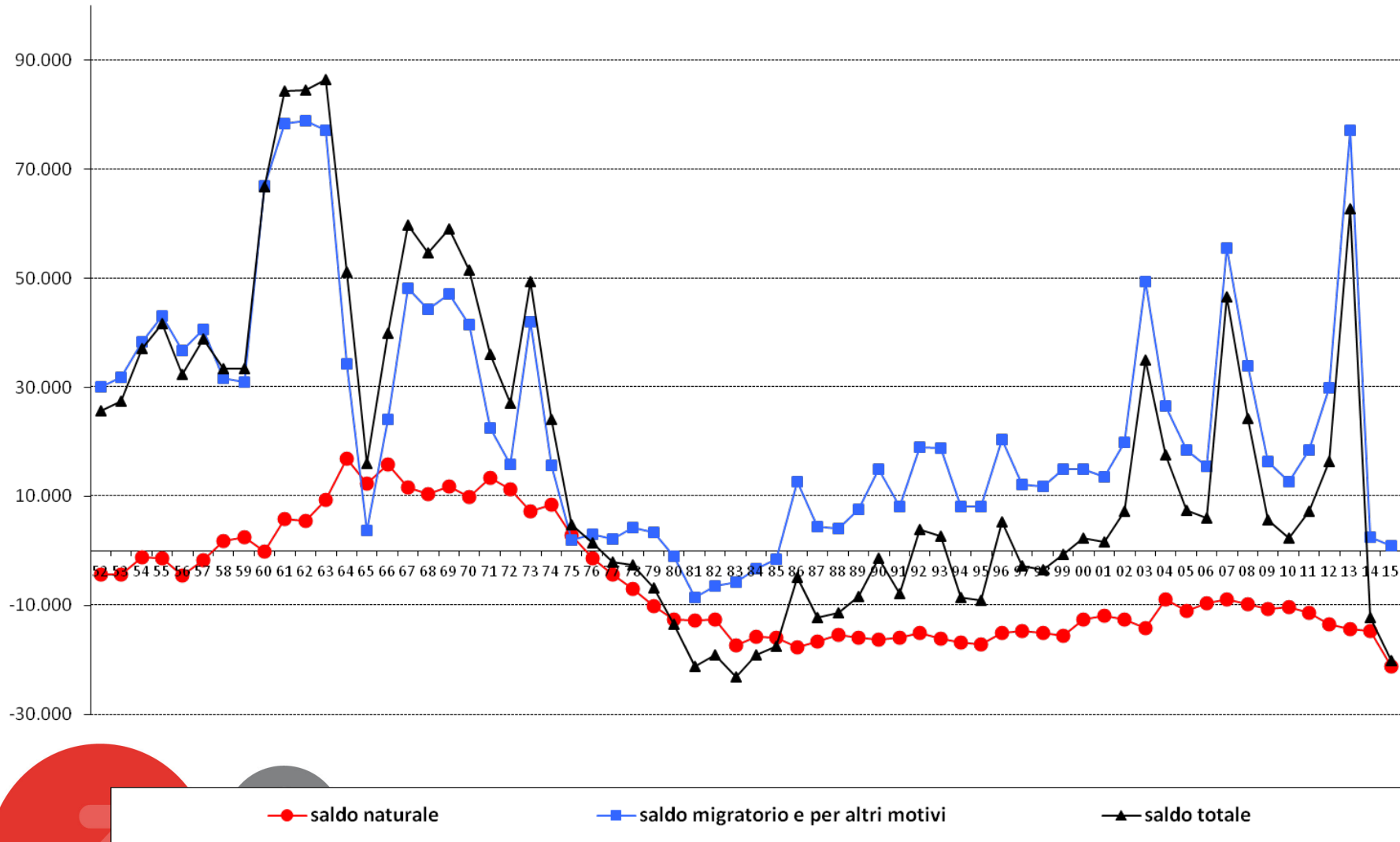
# Popolazione piemontese di cittadinanza italiana e straniera dal 1993 al 2015

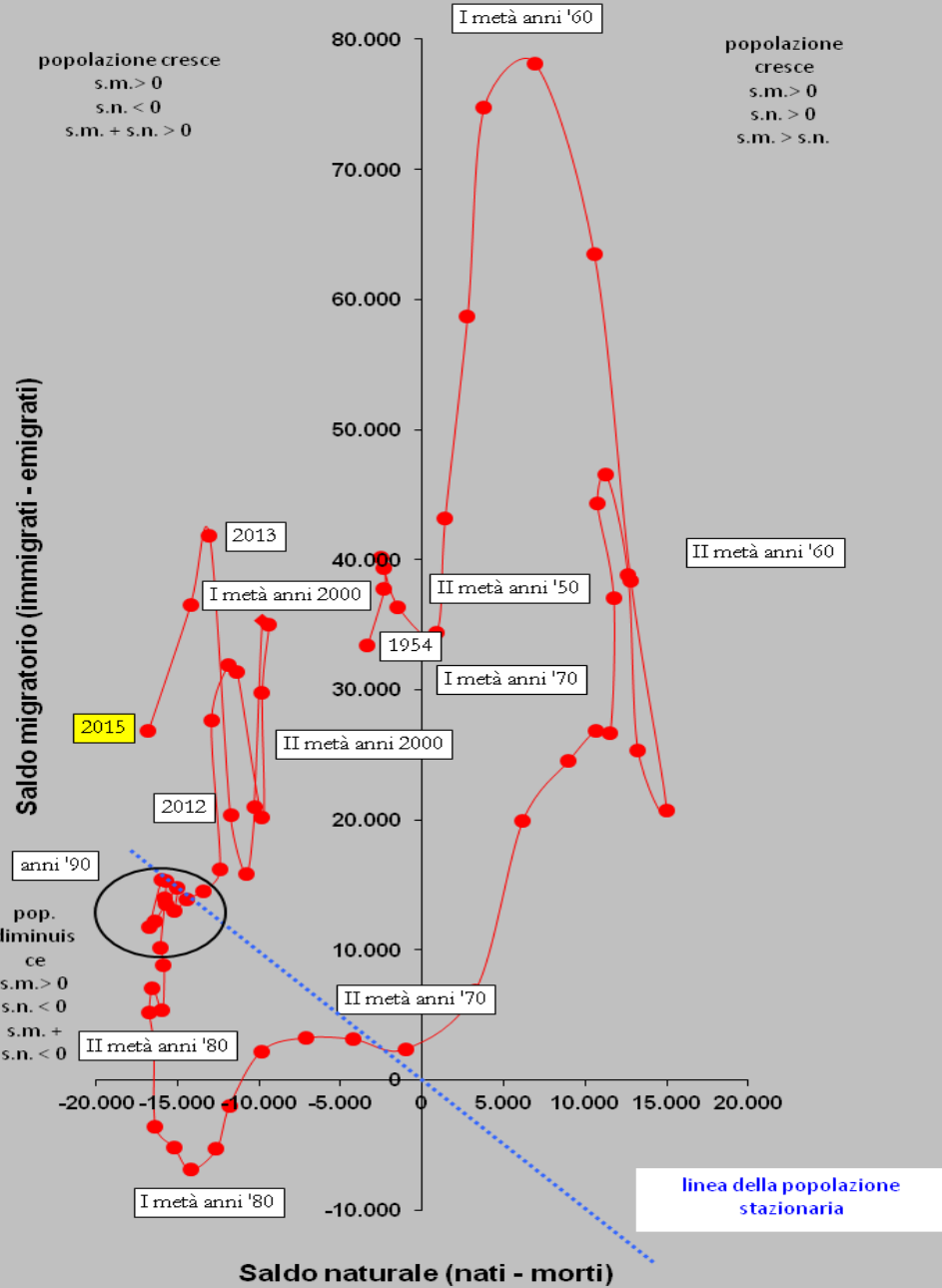


# Italiani e stranieri residenti in Piemonte al 1 gennaio 2016 per età



## Incremento naturale, migratorio e complessivo della popolazione residente in Piemonte dal 1982 al 2015



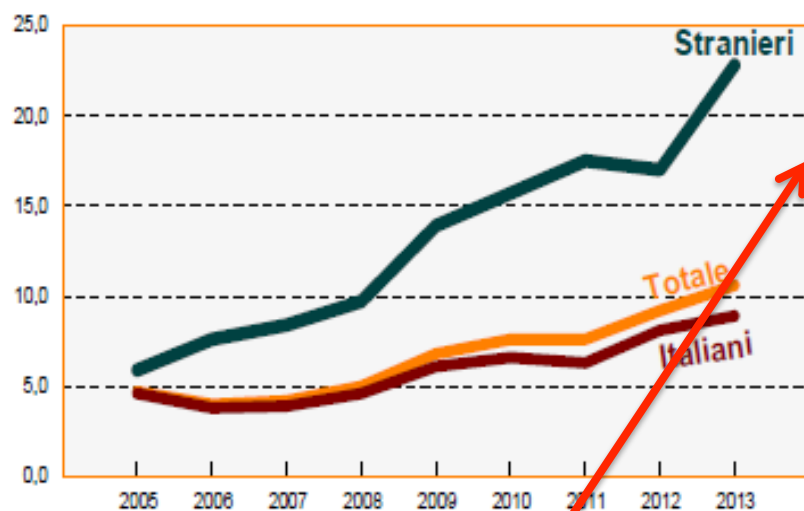


## Aspetti metodologici - Dati ISTAT e COB / 1

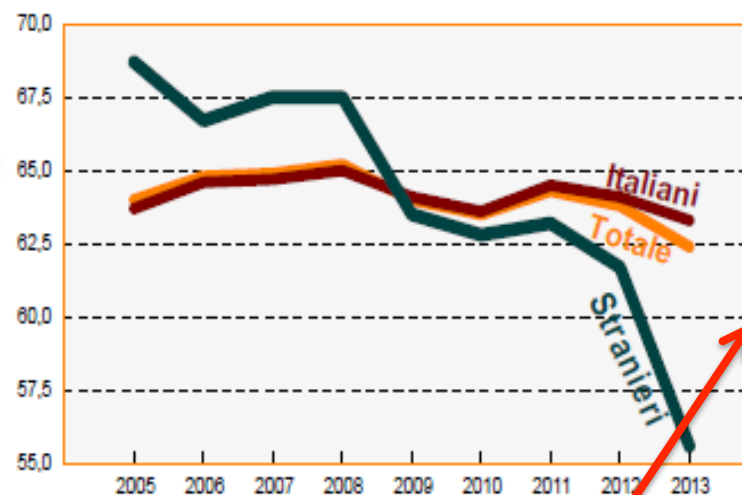
### L'indagine sulle forze di lavoro – I principali indicatori

# Piemonte

## Tassi di occupazione e di disoccupazione per cittadinanza



**TASSO DI  
DISOCCUPAZIONE**



**TASSO DI OCCUPAZIONE  
15-64 ANNI**

Tasso di disoccupazione

Italiani	Stranieri	TOTALE
8,2	17,5	9,3

Tasso di occupazione 15-64

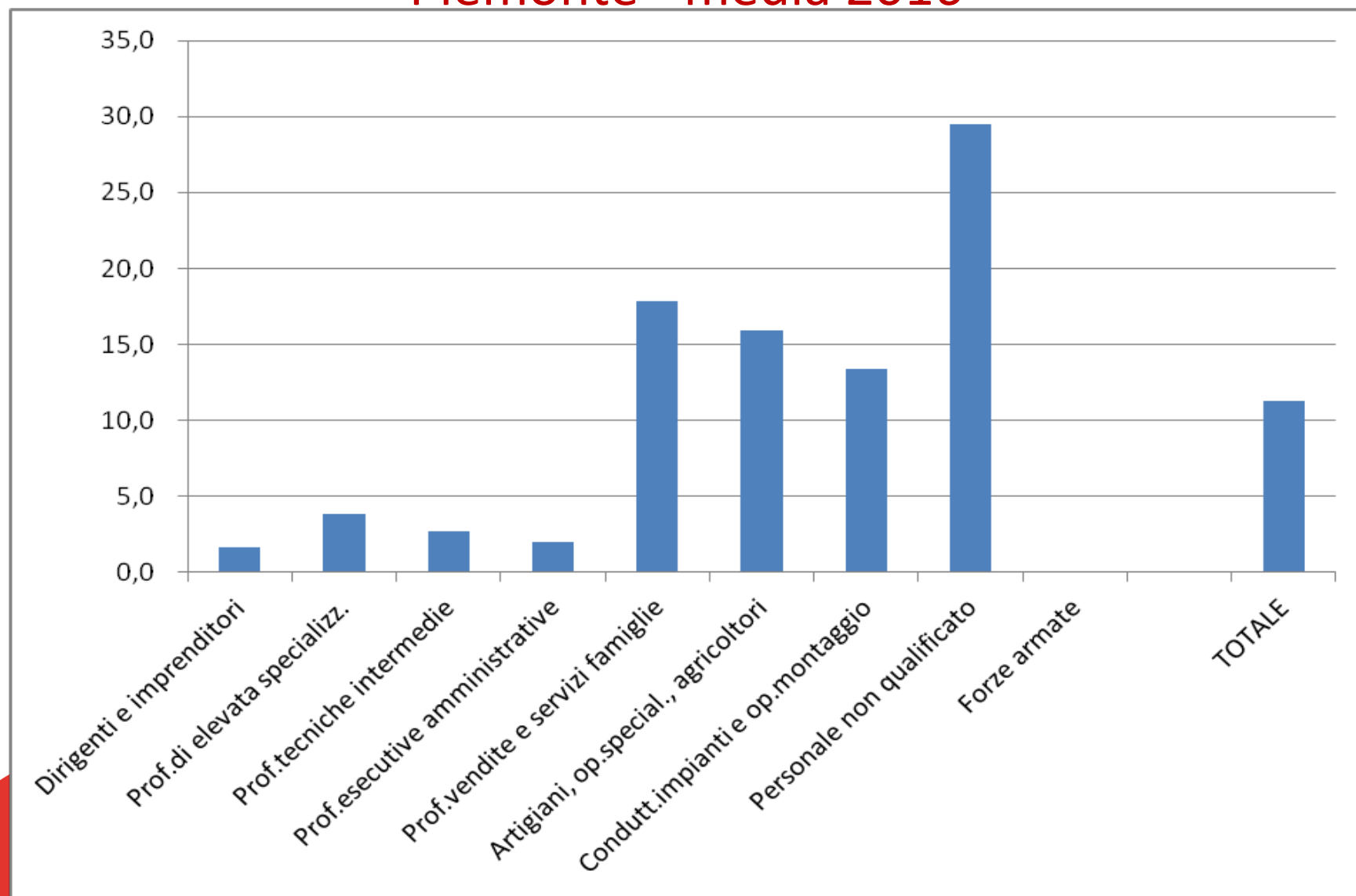
Italiani	Stranieri	TOTALE
65,1	59,6	64,4

**PIEMONTE - CITTADINI STRANIERI**  
**PROCEDURE DI ASSUNZIONE PER GENERE, SETTORE DI ATTIVITA', CLASSE DI ETA' E FORMA DI LAVORO**

	Anno 2015			Anno 2016			Variazioni interannuali					
	M	F	TOT	M	F	TOT	UOMINI		DONNE		TOTALE	
							v.ass.	val. %	v.ass.	val. %	v.ass.	val. %
Agricoltura	22.064	7.139	29.203	24.880	7.217	32.097	2.816	12,8	78	1,1	2.894	9,9
Industria in s.stretto	15.654	6.157	21.811	13.375	5.471	18.846	-2.279	-14,6	-686	-11,1	-2.965	-13,6
Edilizia e impiantistica	10.366	241	10.607	9.209	184	9.393	-1.157	-11,2	-57	-23,7	-1.214	-11,4
Commercio, Alberghi e rist.	8.915	9.018	17.933	8.973	8.302	17.275	58	0,7	-716	-7,9	-658	-3,7
Lavoro domestico	2.354	23.673	26.027	2.135	22.639	24.774	-219	-9,3	-1.634	-4,4	-1.253	-4,8
Altri servizi	13.139	13.739	26.878	12.252	13.233	25.485	-887	-6,8	-506	-3,7	-1.393	-5,2
15-24 a.	11.137	6.381	17.518	12.121	6.202	18.323	984	8,8	-179	-2,8	805	4,6
25-34 a.	24.856	17.482	42.338	23.178	15.698	38.876	-1.678	-6,8	-1.784	-10,2	-3.462	-8,2
35-49 a.	28.815	25.798	54.613	27.261	24.523	51.784	-1.554	-5,4	-1.275	-4,9	-2.829	-5,2
50 a.e oltre	7.684	10.306	17.990	8.264	10.623	18.887	580	7,5	317	3,1	897	5,0
Part-time	15.211	31.133	46.344	15.167	28.878	44.045	-44	-0,3	-2.255	-7,2	-2.299	-5,0
Full-time	57.281	28.834	86.115	55.657	28.168	83.825	-1.624	-2,8	-666	-2,3	-2.290	-2,7
Lavoro a t.indeterminato	18.251	23.616	41.867	12.422	20.103	32.525	-5.829	-31,9	-3.513	-14,9	-9.342	-22,3
Apprendistato	1.437	780	2.217	1.733	880	2.613	296	20,6	100	12,8	396	17,9
Lavoro a t.determinato	52.804	35.571	88.375	56.669	36.063	92.732	3.865	7,3	492	1,4	4.357	4,9
Lavoro parasubordinato	780	1.028	1.808	641	804	1.445	-139	-17,8	-224	-21,8	-363	-20,1
Lavoro subordinato	71.712	58.939	130.651	70.183	56.242	126.425	-1.529	-2,1	-2.697	-4,6	-4.226	-3,2
<b>TOTALE</b> (al netto degli avviam. giornalieri)	<b>72.492</b>	<b>59.967</b>	<b>132.459</b>	<b>70.824</b>	<b>57.046</b>	<b>127.870</b>	<b>-1.668</b>	<b>-2,3</b>	<b>-2.921</b>	<b>-4,9</b>	<b>-4.589</b>	<b>-3,5</b>
Avviamenti giornalieri	4.903	5.008	9.911	6.152	5.191	11.343	1.249	25,5	183	3,7	1.432	14,4
<b>TOTALE MOVIMENTI</b>	<b>77.395</b>	<b>64.975</b>	<b>142.370</b>	<b>76.976</b>	<b>62.237</b>	<b>139.213</b>	<b>-419</b>	<b>-0,5</b>	<b>-2.738</b>	<b>-4,2</b>	<b>-3.157</b>	<b>-2,2</b>

Elaborazione Regione Piemonte - Settore Politiche del Lavoro su dati Sistema Informativo Lavoro Piemonte

## Incidenza percentuale stranieri per gruppi professionali Piemonte - media 2016



- 
- Inquadrare e pagare adeguatamente chi opera nel campo sociale, anche in tema di immigrazione
  - Investire sul sociale: è un investimento non un puro costo

